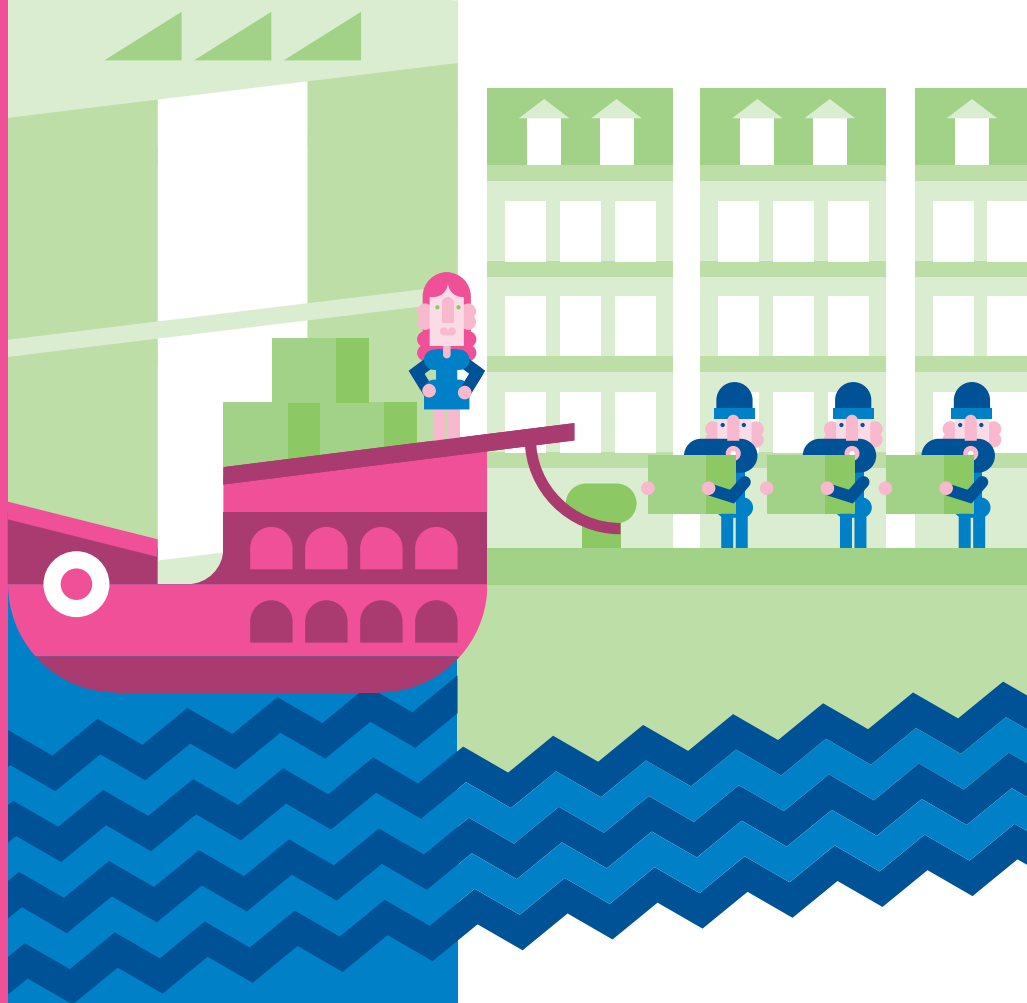


# L'ESCALE

Du 31 mai au 3 juin 2018  
En Flandre Maritime - Nord



Toutes les informations à retrouver  
courant mars sur  
[www.lescale2018.fr](http://www.lescale2018.fr)



Ou sur l'application **L'escale 2018**  
sur vos téléphones !





Inscrit comme un temps de respiration dans le projet fédéral 2014-2022 « La Fabrique des Possibles », produit dans la suite du congrès de Lyon, cette Escale permettra à la fois de regarder le chemin parcouru, analyser le contexte dans lequel les centres sociaux évoluent, se donner des perspectives pour les années à venir autour de notre ambition politique : renforcer le pouvoir d'agir des habitants.

Nous ferons escale avec plusieurs cercles de participation : des acteurs bénévoles et salariés locaux, régionaux et nationaux. Nous serons entre 500 (le jeudi, vendredi et dimanche) et 1 000 (le samedi) participants. Un vrai défi d'animation et d'interconnaissance !

# PROGRAMME PARTIE 1

Jeudi & Vendredi

## Jeudi 31 mai

AU PALAIS DU LITTORAL À GRANDE SYNTHÉ

16  
30

Accueil

17  
30

Ouverture

18  
00

Mise en route

Un caillou dans notre botte

18  
30

Défilé solidaire **A**

20  
00

Buffet

21  
00

Discussion sur l'accueil  
des migrants en France

## Vendredi 1<sup>er</sup> juin

AU SPORTICA DE GRAVELINES

Des transformations sociétales  
aux transformations du réseau  
des centres sociaux

08  
30

Accueil

09  
00

Mise en route matinale

09  
30

Ateliers autour des transformations  
évolutions démographiques et demande  
des habitants, rapport aux pouvoirs publics,  
la société française, le monde

11  
00

Pause

11  
15

Des espaces pour se nourrir  
avec des intervenants  
(Chercheurs, experts, élus...)

12  
40

Repas

14  
10

Evaluation à mi-parcours  
du projet fédéral  
Où en est-on ?

15  
15

Ateliers autour des transformations  
dans le réseau des centres sociaux  
Autour du développement du pouvoir d'agir

18  
15

Assemblée générale de la FCSF **B**  
Pour celles et ceux qui ne participent pas à  
l'AG : Lancement des festivités dans Gravelines

20  
00

Repas  
Dans les restaurants de Gravelines

21  
00

Concert, théâtre et animations  
dans la ville

## Infos

### **A** Défilé solidaire

« Tout le monde il est beau », voilà le thème de ce défilé d'habitants (de Flandre Maritime, bénévole ou pas des centres sociaux), habillés haut en couleur ! Les costumes sont réalisés à partir de récupération, de dons, et de beaucoup de savoir faire !

### Un grand témoin

Yann Le Bossé, chercheur à l'Université de Laval, au Québec, a conceptualisé depuis 20 ans une approche d'intervention sociale nommée « développement du pouvoir d'agir », dont s'inspire grandement le projet fédéral de la FCSF. Il sera présent sur les 4 jours du rendez-vous, à la fois sur des temps d'intervention en plénière, dans des ateliers ou des sessions de discussion.

### Animations dans la ville

En parallèle de l'AG, nous vous proposons diverses animations dans la ville de Gravelines, une pièce de théâtre, des concerts, des balades en barque le long des canaux pour découvrir l'architecture de la ville (réalisée par Vauban), etc. Retrouvez l'ensemble de ces infos sur l'application « L'escale 2018 ».

### **B** Assemblée générale de la FCSF

Profitant de ce rendez-vous, la FCSF organise son assemblée générale de 18h15 à 20h30. Tout le monde peut s'inscrire, les votants seront identifiés par les fédérations locales en tant que porteurs de mandats. Cette assemblée générale, contrairement aux autres années, se tiendra en « mode express », pour à la fois voter les rapports (activités, financier, Fosfora, Fonds mutualisé) et élire les membres du conseil d'administration de la FCSF.

# Infos

## Un défi : la mobilité !

Cet événement, organisé sur 3 lieux différents en 4 jours, sera l'occasion de relever un sacré défi : celui de la mobilité ! Nous verrons avec vous, selon votre mode de transport d'arrivée dans le Nord, comment gérer ensemble les contraintes de déplacement, pour vous permettre de profiter de tout, et d'être à l'heure !

## C Un forum ouvert ? Mais c'est quoi ?

Attention les yeux et les oreilles ! Nous allons tenter cette méthode à 1.000 participants. A partir de quelques thématiques, chaque participant sera libre de proposer des sujets de discussion, de changer d'atelier quand il le souhaite, mais toujours en étant contributif là où il est... Un vrai défi d'animation participative, qui va produire !

## D Culture LAB

Sous la direction de Jean-Pierre Chrétien, plusieurs performances, préparées par des centres sociaux de toute la France, vous seront proposées. Quand on parle de culture et de Développement du Pouvoir d'Agir !

## Animations dans la ville

En parallèle du Culture LAB, d'autres animations culturelles vous seront proposées près du Kursaal.

## E Conférence débat avec Yann Le Bossé

Yann Le Bossé, invité de cet événement, proposera un temps de présentation grand public de ses travaux autour du développement du pouvoir d'agir.

## F Carnaval des Possibles

La Flandre Maritime a une culture du carnaval... venez la partager au cours du Carnaval des Possibles !

## G Vers le Congrès 2021

La dernière séquence de l'Éscale sera l'occasion de proposer des premières pistes d'organisation en vue du 9e Congrès des centres sociaux en 2021.

# PROGRAMME PARTIE 2

## Samedi & Dimanche

## Samedi 2 Juin

AU KURSAAL DE DUNKERQUE

En quoi notre action change la vie des habitants, se projeter demain

08  
30

Accueil des participants

09  
00

Mise en route

Le décibelomètre

09  
30

Forum ouvert C

Quels possibles les centres sociaux fabriquent-ils dans la vie des habitants ?

12  
00

Repas

14  
00

Projet fédéral

Ce que notre réseau veut atteindre dans 4 ans

15  
30

Culture LAB D

17  
30

Conférence débat E

Avec Yann Le Bossé

19  
30

Repas

20  
30

Carnaval des Possibles F

## Dimanche 3 juin

AU KURSAAL DE DUNKERQUE

Se lancer sur les quatre prochaines années !

09  
00

Accueil

09  
30

Restitution des groupes du samedi après-midi et partage

10  
00

Un regard de Yann Le Bossé sur notre action

11  
00

Vers le Congrès 2021 G

11  
30

Conclusion de l'événement

12  
00

Repas  
(Paniers repas)



Un événement co-organisé par

Les centres sociaux de Flandre Maritime

La Fédération des centres sociaux du Nord Pas-de-Calais

La Fédération des centres sociaux et socioculturels de France



## Informations pratiques

- Retrouvez l'ensemble des informations pratiques, contenus, programme courant mars sur le site [www.lescale2018.fr](http://www.lescale2018.fr)
- Pour éviter l'impression de quantités de documents, avant, pendant, après, retrouvez l'ensemble des informations (hébergement, restaurants, inscriptions, programme) sur l'application L'Escale 2018, disponible sur Android et Apple store.

## Modalités d'inscription

- L'événement est à destination de délégations fédérales de 8 à 10 personnes.
- Chaque fédération gèrera la composition et l'inscription de sa délégation, en étant vigilant à un équilibre entre bénévoles et salariés, administrateurs et autres acteurs du réseau.
- Le lien d'inscription vous sera transmis courant mars. Une personne par fédération sera chargée d'inscrire sa délégation (et faire la réservation d'hébergement).
- La participation des acteurs bénévoles et salariés du Nord Pas-de-Calais sera gérée par la Fédération des centres sociaux et socioculturels du Nord Pas-de-Calais.

## Prise en charge financière

- Contrairement aux AG et congrès, il n'y a pas de frais d'inscription ou de restauration.
- L'hébergement et les frais de déplacements jusqu'à Dunkerque sont à la charge des participants.
- Les déplacements sont assurés sur place par les organisateurs.

Avec le soutien des Villes de :

Grande Synthe / Gravelines / Dunkerque

