

Union Régionale
des Fédérations des Centres Sociaux
Provence-Alpes-Côte d'Azur

FORMATIONS 2022

des salarié-e-s et bénévoles
des centres sociaux et espaces de vie sociale,
actrices et acteurs du développement social local



ÉDITO

DES FORMATIONS SUR MESURE POUR MIEUX AGIR ENSEMBLE

Se former, c'est prendre du temps pour soi, du recul sur ses expériences, partager ses pratiques et se ressourcer. C'est aussi une manière de valoriser et d'enrichir nos activités, nos expériences, nos réflexions, de développer nos pratiques collectives et nos valeurs communes.

Vos réponses au sondage annuel, les bilans des formations réalisées, vos envies, vos projets nous ont permis d'établir cette programmation pour l'année 2022.

Au fil du temps, notre intention perdure et s'affirme : construire une dynamique régionale qui soutienne l'engagement et la qualification des acteur.trice.s des territoires, bénévoles, administrateur.trice.s et professionnel.elle.s.

Nous avons fait le choix d'organiser notre catalogue en grands thèmes que vous découvrirez au fil des pages :

Accompagner les nouveaux enjeux - La gouvernance - Développer le pouvoir d'agir des habitant.e.s , avec une nouveauté : Parcours métier.

Nous espérons que nos propositions répondront à vos attentes et que vous choisirez de vous former à nos côtés !

Alain CALONE

Président de Union Régionale des Fédérations des Centres Sociaux
Provence-Alpes-Côte d'Azur



Le catalogue de formation est élaboré et géré par les organismes de formation de l'Union des centres sociaux des Bouches-du-Rhône et de la Fédération des centres sociaux de Vaucluse qui ont obtenu la Certification qualité Qualiopi. Bravo aux équipes !

SOMMAIRE

DÉVELOPPER LE POUVOIR D'AGIR DES HABITANT.E.S

- 6 Accompagner des collectifs d'habitant.e.s vers le développement du pouvoir d'agir
Faire émerger et animer des actions collectives à visée émancipatrice (FAVE) - Gérée par l'UCS13
- 7 La participation au service du projet social
Formation intra ou inter-structures (minimum 2) - Gérée par la FCS84

CONSTRUIRE ET ANIMER LE PROJET

- 8 Construire et piloter le projet social en équipe
Formation intra - Gérée par l'UCS13
- 9 Co-construire le projet social en intelligence collective
Formation intra - Gérée par l'UCS13
- 10 La veille sociale dans la fonction accueil - *Gérée par la FCS84*
- 11 Être accueillant.e en LAEP - *Gérée par l'UCS13*
- 12 Accueillir un enfant en situation de handicap ou à besoins spécifiques, en loisirs extra ou périscolaires
Gérée par l'UCS13
- 13 Le jeu dans le soutien à la fonction parentale - *Gérée par la FCS84*
- 14 Le jeu avec les personnes âgées - *Gérée par la FCS84*
- 15 Comment remettre le jeu au coeur des apprentissages ? (Le jeu et l'accompagnement à la scolarité)
Gérée par l'UCS13
- 16 Le jeu en accueil collectif de mineur.e.s - *Gérée par la FCS84*
- 17 Animer un débat avec des outils participatifs - *Gérée par la FCS84*
- 18 Animer un atelier d'alphabétisation socialisante - *Gérée par l'UCS13*
- 19 Animer un atelier sociolinguistique en utilisant les espaces sociaux comme support d'apprentissage
Gérée par la FCS84
- 20 Animer des ateliers de familiarisation au français du code de la route - *Gérée par la FCS84*

ACCOMPAGNER LES NOUVEAUX ENJEUX

- 21 Intégrer une démarche de développement durable dans nos structures - *Gérée par la FCS84*
- 22 Stratégie mécénat et partenariats d'entreprises : bases de méthodologie - *Gérée par l'UCS13*

COMMUNIQUER

- 23 Création graphique : concevoir des supports de communication - *Gérée par l'UCS13*
- 24 Création graphique : adapter et diffuser ses supports de communication - *Gérée par l'UCS13*
- 25 Prendre la parole en public - *Gérée par l'UCS13*

GOUVERNANCE

- 26 Ateliers « Être administrateur.trice d'un centre social » - *Gérée par l'UCS13*
- 27 Assurer la fonction de trésorier.ière - *Gérée par l'UCS13*
- 28 Approfondir la fonction de trésorier.ière - *Gérée par l'UCS13*

PRÉVENTION ET SANTÉ AU TRAVAIL

- 29 HACCP et hygiène alimentaire dans les centres sociaux et établissements d'accueil de jeunes enfants
Gérée par l'UCS13

PARCOURS MÉTIERS

- 30 Accueillir : écoute, communication, accompagnement... trouver la juste posture – Au sein des centres sociaux et des espaces de vie sociale - *Gérée par la FCS84*
- 31 Adaptation à la fonction pour les nouveaux responsables de centres sociaux et EVS (AFNR) - *Gérée par l'UCS13*
- 32 Formation à la fonction de référent.e.s famille : du travail réel au travail prescrit - *Gérée par l'UCS13*
- 33 Faire vivre le projet famille grâce à l'animation participative - *Gérée par l'UCS13*

VOS CONTACTS

UNION DES CENTRES SOCIAUX DES BOUCHES-DU-RHÔNE (UCS13)

www.ucs13.fr

Catherine MILLELIRI

Chargée de mission RH & Formation, Référente régionale emploi formation de la branche ALISFA en PACA

Référente pédagogique et handicap

catherine.milleliri@ucs13.fr

04 96 11 53 61 – 06 25 24 06 15

Vous accompagne pour :

- L'information et l'accompagnement sur les dispositifs de la formation professionnelle
- L'analyse des besoins et la mise en place des actions pour votre structure
- La mise en place d'actions de formation collective au regard des besoins

Shéhérazade BOUKHENIFRA

Assistante fédérale

Référente administrative

sheherazade.boukhenifra@ucs13.fr

04 96 11 53 60 – 06 42 45 71 24

Vous accompagne pour :

- Toute question liée à votre inscription à une action de formation
- La remise des documents nécessaires au suivi de votre formation, avant (convocation, programme, livret d'accueil...) et en fin de stage (attestations...)
- Tout document administratif (devis, convention, facturation...)
- L'organisation matérielle et logistique de l'ensemble des formations

FÉDÉRATION DES CENTRES SOCIAUX DE VAUCLUSE (FCS84)

www.vaucluse-centres-sociaux.fr

Salima EZ ZAHRI

Déléguée fédérale

Référente pédagogique

salima.ezzahri@vaucluse-centres-sociaux.fr

06 15 39 00 72

Vous accompagne pour :

- L'analyse des besoins et la mise en place des actions pour votre structure
- La mise en place d'actions de formation collective au regard des besoins

Hanane EL KADDOURI

Assistante formation

Référente administrative et handicap

formation@centres-sociaux-vaucluse.fr

04 90 87 40 08

Vous accompagne pour :

- Toute question liée à votre inscription à une action de formation
- La remise des documents nécessaires au suivi de votre formation, avant (convocation, programme, livret d'accueil...) et en fin de stage (attestations...)
- Tout document administratif (devis, convention, facturation...)
- L'organisation matérielle et logistique de l'ensemble des formations

DÉROULEMENT DE LA FORMATION

INSCRIPTIONS ET PRISE EN CHARGE

Pour s'inscrire, il convient de le faire à partir du lien d'inscription au bas de chaque fiche ou sur les sites internet www.ucs13.fr ou www.vaucluse-centres-sociaux.fr.

Les documents nécessaires à la demande de prise en charge auprès de l'OPCO sont envoyés à la structure : programme, devis ainsi que la convention de formation.

A l'issue de la formation, la structure reçoit la facture et le certificat de réalisation, qui permettent d'effectuer la demande de remboursement.

MODALITÉS ET DÉLAI D'ACCÈS

Les formations – sauf mention contraire – se déroulent en présentiel.
L'inscription est possible jusqu'à 15 jours avant le début de la formation.

PENDANT LA FORMATION

Horaires : les horaires habituels - sauf indication contraire - sont :
9h00 - 12h30 / 13h30 - 17h00.

Chaque stagiaire reçoit la convocation, le livret d'accueil, le règlement intérieur et le protocole sanitaire en vigueur.

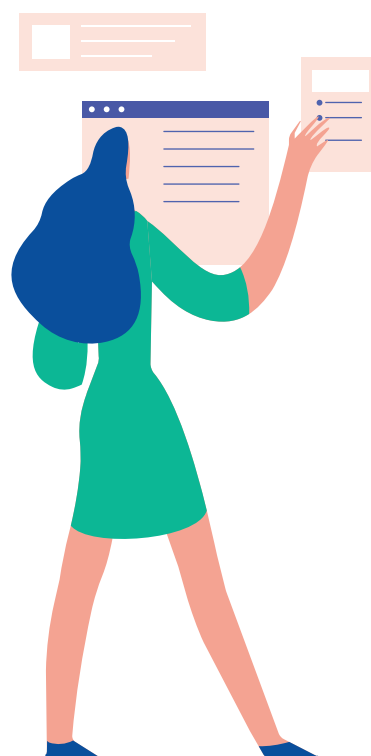
A L'ISSUE DE LA FORMATION

Un certificat de réalisation venant valider la formation est remis à chaque stagiaire.

FORMATIONS A LA DEMANDE

Au-delà de l'offre de formation programmée, nous organisons à votre demande et avec vous des formations sur mesure, pour une ou plusieurs structures.

N'hésitez pas à nous contacter pour tous vos projets de formation et leur financement.



ACCOMPAGNER DES COLLECTIFS D'HABITANT.E.S VERS LE DÉVELOPPEMENT DU POUVOIR D'AGIR

Faire émerger et animer des actions collectives à visée émancipatrice (FAVE)

Le développement du pouvoir d'agir : de quoi parle-t-on ? Concept au cœur de nos pratiques sociales, le développement du pouvoir d'agir est une notion qui demande à être mieux appréhendée, à la fois dans ses aspects théoriques et son application opérationnelle.

Le développement du pouvoir d'agir : comment l'accompagne-t-on ? La découverte de nouveaux modes d'intervention et l'appropriation de repères clés permettront de conscientiser cette approche et d'accompagner l'évolution de nos postures professionnelles.

PUBLIC

Tous.toutes salarié.e.s et administrateur.trice.s de centre social

PRÉ-REQUIS

Aucun

OBJECTIFS

- Acquérir les fondements du pouvoir d'agir et les fondements de l'action collective à visée émancipatrice
- Développer et enrichir sa posture d'animateur.trice d'actions collectives
- S'approprier de nouveaux outils de méthodes de participation et de mobilisation actives

MÉTHODE PÉDAGOGIQUE

Formation-action qui s'appuie sur les expériences et les projets des participant.e.s. Apports théoriques, études de cas. Méthodes pédagogiques mobilisant à la fois le corps, l'imagination et l'intellect

ÉVALUATION DE LA FORMATION

Bilan oral, évaluation de satisfaction à chaud, évaluation des compétences à chaud
Évaluation à froid envoyée au participant et à la structure 90 jours après la formation

FORMATEUR & FORMATRICES

Véronique MAGOT-ESTEVE, directrice centre social réseau UCS13, Catherine MILLELIRI, chargée de mission RH & formation UCS13, Joseph RICHARD-COCHET, délégué UCS13

ACCESSIBILITÉ

Si vous êtes porteur d'un handicap et que vous souhaitez aménager la formation pour y participer dans les meilleures conditions, contactez-nous afin d'envisager une intégration dans la formation. Dans le cas contraire, nous prévoyons une orientation vers des organismes appropriés.

DURÉE : 4 jours / 28 heures
9h à 12h30 – 13h30 à 17h

DATES ET LIEU :

5 et 6 mai & 2 et 3 juin 2022

Formation en résidentiel (lieu communiqué ultérieurement)

TARIF PAR PARTICIPANT.E :

Salarié.e adhérent.e : 1 000 €

Bénévole adhérent.e : gratuit

Non adhérent.e : nous contacter

CONTENU

Jour 1 : Le processus « de l'action collective à visée émancipatrice »

- L'épanouissement, l'émancipation, le pouvoir d'agir : définitions, éléments de repères
- Présentation et explication du processus « de l'action collective à visée émancipatrice »
- Définition de la Situation Problème, atelier, restitution
- Les grands principes de l'écoute

Jour 2 : La phase d'écoute : Écouter pour repérer les situations problèmes

- Le mandat : définition, éléments de repères
- L'écoute large, l'écoute orientée
- Quelques éléments de posture pour l'animateur.trice
- L'écoute active - Foire aux questions
- Préparation de l'expérimentation pendant l'intersession

Jour 3 : La phase du groupe : Accompagner un groupe dans l'analyse d'une situation et de son contexte et dans la définition d'une stratégie d'action

- Retour sur les travaux de l'intersession
- L'animation d'une réunion
- La conscientisation, éléments de repères
- Le rôle de l'animateur.trice, les postures professionnelles tout au long du processus
- Réalisation d'une fiche projet par centre

Jour 4 : La phase d'action dans l'espace public : Définition et organisation d'une action collective dans l'espace public

- La préparation de la présentation du processus
- Tactique et stratégie, définitions, exercice
- Repères pour l'animation du groupe
- La célébration
- L'évaluation du processus

Formation gérée par l'UCS13

Contact : Shéhérazade

sheherazade.boukhenifra@ucs13.fr

04 96 11 53 60 – 06 42 45 71 24

Je m'inscris

LA PARTICIPATION AU SERVICE DU PROJET SOCIAL

Formation intra ou inter-structures (minimum 2)

Quatre étapes essentielles jalonnent le processus de construction du projet social : l'évaluation, le diagnostic de territoire, l'élaboration des orientations du futur projet et sa mise en œuvre. Une approche participative et partagée est attendue afin de croiser les regards, perceptions, réalités.

Quelle approche choisir pour aller à la rencontre des habitant.e.s ? Comment recueillir leur parole sans tomber dans une consultation traditionnelle et descendante ? Interroger sa posture en tant que professionnel.le, appréhender de nouveaux outils pour « aller vers » : tels sont les enjeux de cette formation.

PUBLIC

Toute l'équipe, professionnel.le.s et bénévoles concerné.e.s

PRÉ-REQUIS

Aucun

OBJECTIFS

- Définir la notion de participation des habitant.e.s : cadre, enjeu, processus
- Identifier les différents degrés de la participation visant l'autonomie, l'émancipation et le pouvoir d'agir
- Découvrir et/ou s'approprier des méthodes et outils favorisant l'expression des habitant.e.s – une posture d'aller vers
- Mettre en place un plan d'actions interne au centre social pour favoriser la participation

MÉTHODE PÉDAGOGIQUE

Outils faisant émerger l'intelligence collective, écoute active, apports théoriques sur le savoir, savoir-faire et en filigramme savoir être

ÉVALUATION DE LA FORMATION

Bilan oral, évaluation de satisfaction à chaud, évaluation des compétences à chaud
Évaluation à froid envoyée au participant et à la structure 90 jours après la formation

FORMATRICES

Tifaine BEUF et Salima EZ ZAHRI

ACCESSIBILITÉ

Si vous êtes porteur d'un handicap et que vous souhaitez aménager la formation pour y participer dans les meilleures conditions, contactez-nous afin d'envisager une intégration dans la formation. Dans le cas contraire, nous prévoyons une orientation vers des organismes appropriés.

DURÉE : 2 jours / 14 heures
9h à 12h30 - 13h30 à 17h

DATES ET LIEU :
À déterminer avec la structure

TARIF PAR STRUCTURE :
900 € / jour
Si au moins 2 centres sociaux : possibilité ACT
Formation réservée aux adhérent.e.s

CONTENU

Jour 1

- Définition de la participation
- Le processus de la participation : se positionner sur l'échelle de la participation
- Le projet social : définition, objectifs, attendus en terme de dynamiques participatives (externe/interne)

Jour 2

- Les outils pour favoriser la participation (world café, brigade mobile, métaplan, 6 chapeaux, porteur de parole...)
- La posture du « facilitateur » : place, rôle et fonction
- Mise en place du plan d'actions interne pour favoriser la participation

Formation gérée par la FCS84

Contact : Hanane

formation@centres-sociaux-vaucuse.fr

04 90 87 40 08

Je m'inscris



CONSTRUIRE ET PILOTER LE PROJET SOCIAL EN ÉQUIPE

Formation intra

Concevoir ensemble un projet social en réunissant sur différents temps équipe salariée et bénévoles permet de réinterroger le sens du projet porté par le centre social et d'appréhender collectivement les changements contextuels avec lesquels il est en prise. Ce temps dédié à la co-construction du projet permet, à travers un diagnostic partagé, de « se projeter vers », en ré-interrogeant l'histoire, les valeurs fondatrices mais aussi la manière dont on fonctionne. Travailler sur le projet social permet aussi de travailler les questions de coopération et de transversalité dans le travail d'équipe.

PUBLIC

Toute l'équipe, directeur.trice.s, professionnel.le.s et bénévoles du centre social

PRÉ-REQUIS

Démarche proposée dans une volonté d'impliquer l'équipe dans la conception et le pilotage des projets, dans la perspective du renouvellement du projet social de la structure ou de sa mise en œuvre

OBJECTIFS

- Savoir piloter un projet en équipe pluridisciplinaire et dans une démarche transversale
- Apprendre à réaliser un diagnostic territorial
- Savoir concevoir et décliner un projet social en finalités, objectifs et plan d'actions
- Comprendre les fondements de l'écoute active et l'appliquer dans les entretiens avec les habitant.e.s
- Acquérir des outils d'animation des temps collectifs permettant l'expression, l'analyse et la co-décision

MÉTHODE PÉDAGOGIQUE

Méthode au croisement de la psychosociologie et de l'éducation permettant une appropriation des outils à partir de situations concrètes et vécues. Pédagogie active, éclairages théoriques

ÉVALUATION DE LA FORMATION

Bilan oral, évaluation de satisfaction à chaud, évaluation des compétences à chaud
Évaluation à froid envoyée au participant et à la structure 90 jours après la formation

FORMATRICE

Anaïs LEMAIGNAN

ACCESSIBILITÉ

Si vous êtes porteur d'un handicap et que vous souhaitez aménager la formation pour y participer dans les meilleures conditions, contactez-nous afin d'envisager une intégration dans la formation. Dans le cas contraire, nous prévoyons une orientation vers des organismes appropriés.

DURÉE : 4 jours / 28 heures
9h à 12h30 – 13h30 à 17h

DATES ET LIEU :
À déterminer avec la structure

TARIF PAR STRUCTURE : 1 300 € par jour
Formation réservée aux adhérent.e.s

CONTENU

Jour 1 - Le sens du projet social

- Interroger le sens du projet social. Réalisation du capital stratégique du projet social
- Méthodologies de conduite de projets

Jour 2 - L'évaluation des actions menées et l'apprentissage de la transversalité en équipe

- Mieux identifier ce qui fonctionne et les limites et freins rencontrés dans sa pratique
- Construction d'outils de l'évaluation à partir de l'analyse des actions menées
- Apports théoriques sur l'évaluation et sur la coopération dans le travail d'équipe

Jour 3 - Le diagnostic partagé

- Développer ses compétences en matière de développement d'un diagnostic territorial
- Méthodologie du travail de recueil de données
- Apports méthodologiques sur l'écoute active, la conduite d'entretiens et de réunions et les outils d'animation participative, l'appui sur les compétences des habitant.e.s.

Jour 4 - L'arbre du projet social

- Comment analyser les résultats d'un diagnostic mené sur le territoire
- Formalisation d'un projet
- Conception et écriture d'un plan d'actions

Formation gérée par l'UCS13

Contact : Shéhérazade

sheherazade.boukhenifra@ucs13.fr

04 96 11 53 60 – 06 42 45 71 24

Je m'inscris

CO-CONSTRUIRE LE PROJET SOCIAL EN INTELLIGENCE COLLECTIVE

Formation intra

Les pratiques et outils d'intelligence collective permettent de (ré)activer les capacités de coopération, de créativité, de responsabilisation, préexistantes au sein de chaque personne et de chaque groupe. En aménageant des espaces et un cadre permettant à chacun.e de partager ses opinions, l'engagement et la qualité relationnelle sont renforcés et les changements, adaptations et innovations peuvent s'installer durablement.

En expérimentant cette situation d'animation, les participant.e.s pourront la reproduire avec les publics qu'ils.elles accompagnent et faire le lien avec les pratiques de l'éducation populaire.

PUBLIC

Toute l'équipe, directeur.trice.s, professionnel.le.s et administrateur.trice.s du centre social

PRÉ-REQUIS

Être dans la période de réécriture du projet social

OBJECTIFS

- Savoir concevoir des processus d'intelligence collective pour l'élaboration participative du projet social
- Savoir formaliser les objectifs d'un projet social et les décliner en actions
- Maîtriser les bases de la posture de facilitateur.trice

MÉTHODE PÉDAGOGIQUE

Animation de la formation avec les outils de l'intelligence collective. Pédagogie expérientielle avec mise en pratique directe nourrissant les apports théoriques sur l'intelligence collective et la démarche projet.

Évaluation en continu des attentes et besoins des participant.e.s et de la structure pour adaptation de la formation.

En fin de formation : compte-rendu photo des productions, descriptif et déroulé d'animation de l'ensemble des outils expérimentés, liens et supports sur l'intelligence collective

ÉVALUATION DE LA FORMATION

Bilan oral, évaluation de satisfaction à chaud, évaluation des compétences à chaud

Évaluation à froid envoyée au participant et à la structure 90 jours après la formation

FORMATEUR

Joseph MORIN

ACCESSIBILITÉ

Si vous êtes porteur d'un handicap et que vous souhaitez aménager la formation pour y participer dans les meilleures conditions, contactez-nous afin d'envisager une intégration dans la formation. Dans le cas contraire, nous prévoyons une orientation vers des organismes appropriés.

DURÉE : 4 jours / 28 heures

9h à 12h30 – 13h30 à 17h

DATES ET LIEU :

À déterminer avec la structure

TARIF PAR STRUCTURE : 1 300 € par jour

Formation réservée aux adhérent.e.s

CONTENU

Jour 1

- L'inclusion dans les processus d'intelligence collective
- Les fondamentaux de l'intelligence collective et de la posture de facilitateur.trice
- Découverte des outils World Café et Forum Ouvert en vue de recueillir la parole des parties prenantes du centre social
- Conception d'une animation en intelligence collective
 - Le design d'une animation : les questions à poser/se poser pour concevoir l'animation
 - Le rôle des hôtes de table : posture, facilitation de l'émergence de la parole, freins et difficultés
 - La restitution collective du World Café ou de Forum Ouvert : quelle forme pour quel objectif ?

Jour 2

- Mise en pratique : co-animation avec le formateur d'un World Café ou d'un Forum Ouvert

Jour 3

- Comment formaliser les objectifs et le plan d'action du projet social en se basant sur la parole des parties prenantes et le diagnostic
- Découverte d'outils d'intelligence collective et de créativité
- Mise en pratique

Jour 4

- Découverte et utilisation d'un processus d'évaluation en intelligence collective
- Mise en pratique sur la formation
- Ateliers de perfectionnement des compétences acquises à partir des besoins identifiés

Formation gérée par l'UCS13

Contact : Shéhérazade

sheherazade.boukhenifra@ucs13.fr

04 96 11 53 60 – 06 42 45 71 24

Je m'inscris

LA VEILLE SOCIALE DANS LA FONCTION ACCUEIL

La fonction d'accueil au sein d'un centre social est une action à part entière. Au-delà des services directs rendus aux habitant.e.s (informations, accès aux droits, orientation), elle implique une veille sociale avec un diagnostic permanent des besoins des usager.ère.s du territoire (habitant.e.s, associations...). Comment l'introduire dans sa pratique au quotidien ? Comment formaliser le recueil des données et créer les espaces partagés en interne pour construire une vision partagée du territoire d'intervention du centre social ?

PUBLIC

Chargé.e.s d'accueil des centres sociaux

PRÉ-REQUIS

Aucun

OBJECTIFS

- Comprendre et définir la fonction de veille sociale
- Savoir définir le rôle et la place de l'agent d'accueil pour assurer cette mission
- Savoir recueillir et questionner les demandes et besoins des habitant.e.s, des partenaires du territoire
- Contribuer à la conception ou l'adaptation d'outils de recueil et d'analyse

MÉTHODE PÉDAGOGIQUE

Méthodes pédagogiques opérationnelles et interactives. Mises en situation, exercices pratiques pour le développement des compétences collectives, prescription de tâches pour une mise en œuvre de plans d'actions

ÉVALUATION DE LA FORMATION

Bilan oral, évaluation de satisfaction à chaud, évaluation des compétences à chaud

Évaluation à froid envoyée au participant et à la structure 90 jours après la formation

FORMATRICES

Albane RAVET et Valérie REY

ACCESSIBILITÉ

Si vous êtes porteur d'un handicap et que vous souhaitez aménager la formation pour y participer dans les meilleures conditions, contactez-nous afin d'envisager une intégration dans la formation. Dans le cas contraire, nous prévoyons une orientation vers des organismes appropriés.

DURÉE : 2 jours / 14 heures
9h à 12h30 - 13h30 à 17h

DATES ET LIEU :
13 et 14 juin 2022 à Avignon

TARIF PAR PARTICIPANT.E :
Salarié.e adhérent.e : 500 €
Salarié.e non adhérent.e : 600 €

CONTENU

Jour 1

La fonction de veille comme partie intégrante de la mission d'accueil : cadre national, sens et utilité

- La veille sociale dans les missions du centre social et la fonction accueil généraliste en lien avec le référentiel national CNAF
- La réalité de la mission de veille : ce qui freine et ce qui facilite

Développer les compétences des agent.e.s d'accueil à la fonction de veille et au diagnostic permanent

- Les 3 temps de la veille sociale et leurs conditions favorables : recueil-capitalisation / formalisation des informations recueillies / transmission
- Savoir recueillir et questionner les besoins (compétences en techniques de communication)
- Les différents niveaux de demande/besoins des usager.ère.s

Jour 2

Développer les compétences des agent.e.s d'accueil à la fonction de veille et au diagnostic permanent

- Recueil des représentations autour de la notion d'outils
- Contribuer à la conception d'outils de recueil et d'analyse
- Elaborer un plan d'actions pour mettre en œuvre une fonction de veille efficace et efficiente dans son centre social

Formation gérée par la FCS84

Contact : Hanane

formation@centres-sociaux-vaucuse.fr

04 90 87 40 08

Je m'inscris



ÊTRE ACCUEILLANT.E EN LAEP

Lieu de rencontres, de jeux, de parole et de socialisation, le LAEP (Lieu d'Accueil Enfant-Parent) demande aux accueillant.e.s une posture permettant d'adopter la « bonne distance » dans l'accompagnement des parents et des enfants. Cette formation doit leur permettre d'établir une relation de qualité, éthique et respectueuse. Mais également de trouver du sens, de la justesse et de la créativité dans leur travail.

PUBLIC

Accueillant.e.s, professionnel.le.s et bénévoles de LAEP

PRÉ-REQUIS

Aucun

OBJECTIFS

- Comprendre les enjeux et le fonctionnement d'un LAEP et savoir l'organiser
- Définir la notion d'accueil en LAEP et le rôle de l'accueillant.e
- Analyser le rôle du LAEP pour les familles
- Réfléchir sur sa pratique et posture professionnelle d'accueillant.e
- Savoir gérer et prendre de la distance par rapport aux situations rencontrées

MÉTHODE PÉDAGOGIQUE

Démarche participative d'apprentissage, apports théoriques, mises en situation, jeux de rôle, échanges, analyse des situations professionnelles apportées par les participant.e.s, jeux pédagogiques. L'intersession permet la mise en pratique

ÉVALUATION DE LA FORMATION

Bilan oral, évaluation de satisfaction à chaud, évaluation des compétences à chaud
Évaluation à froid envoyée au participant et à la structure 90 jours après la formation

FORMATRICE

Maité GURRIARAN, psychologue clinicienne et formatrice

ACCESSIBILITÉ

Si vous êtes porteur d'un handicap et que vous souhaitez aménager la formation pour y participer dans les meilleures conditions, contactez-nous afin d'envisager une intégration dans la formation. Dans le cas contraire, nous prévoyons une orientation vers des organismes appropriés.

DURÉE : 2 jours / 14 heures
9h à 12h30 - 13h30 à 17h

DATES ET LIEU :
24 février et 31 mars 2022 à Aix-en-Provence

TARIF PAR PARTICIPANT.E :
Salarié.e adhérent.e : 500 €
Salarié.e non adhérent.e : 600 €
Bénévole adhérent.e : gratuit

CONTENU

Jour 1

Qu'est-ce qu'un LAEP ?

- Éléments historiques, sociaux et éthiques
- Comprendre et définir le LAEP, ses spécificités et particularités
- Mettre en place l'accueil des parents et des enfants
- Construire son projet LAEP

Définir la posture professionnelle de l'accueillant.e, la notion d'accueil

- Constituer une équipe : qui peut être accueillant.e ? Travailler en équipe d'accueillant.e.s
- Poser le statut, la place et le rôle de l'accueillant.e : salarié.e, détaché.e, bénévole
- Délimiter le cadre, les règles et les limites
- Adapter le LAEP à sa pratique professionnelle et sa structure

Jour 2

LAEP, enfance et parentalité

- La parole et ses effets : qu'est-ce qui diffère dans la parole de l'accueillant.e ?
- Place de l'enfant, place du parent
- Accompagnement et soutien à la parentalité

LAEP en pratique

- Charte, convention, règlement intérieur
- Construire le partenariat
- Communiquer sur le LAEP
- Organiser le lieu « physique », les jeux, la décoration

Formation gérée par l'UCS13

Contact : Shéhérazade

sheherazade.boukhenifra@ucs13.fr

04 96 11 53 60 – 06 42 45 71 24

Je m'inscris

ACCUEILLIR UN ENFANT EN SITUATION DE HANDICAP OU À BESOINS SPÉCIFIQUES, EN LOISIRS EXTRA OU PÉRISCOLAIRES

Comment accueillir et prendre en compte tous les enfants en situation de handicap ou à besoins spécifiques ? Enfants qui ont une reconnaissance de leur handicap mais aussi tous ceux qui nous questionnent – souvent par des problèmes de comportement – et pour lesquels nous n'avons pas de réponse. La formation proposée vise à permettre aux professionnel.le.s des structures de loisirs ou périscolaires de valider et acquérir des compétences pour un accueil inclusif.

PUBLIC

Directeur.trice.s, animateur.trice.s ACM

PRÉ-REQUIS

Aucun

OBJECTIFS

- Prendre conscience des représentations individuelles et collectives du handicap qui induisent des attitudes vis-à-vis de l'enfant et de sa famille
- Savoir mobiliser les compétences parentales et professionnelles du réseau
- Préparer l'accueil de l'enfant et sa famille
- Réfléchir aux adaptations et aménagements possibles
- Se doter d'outils facilitant l'accueil de l'enfant en milieu ordinaire

MÉTHODE PÉDAGOGIQUE

Apports théoriques. Témoignages et partages d'expériences. Illustrations vidéo. Document de synthèse et bibliographie remis aux participant.e.s en fin de formation

ÉVALUATION DE LA FORMATION

Bilan oral, évaluation de satisfaction à chaud, évaluation des compétences à chaud
Évaluation à froid envoyée au participant et à la structure 90 jours après la formation

FORMATRICE

Audrey ACOSTA ou Juliane DELOFFRE

ACCESSIBILITÉ

Si vous êtes porteur d'un handicap et que vous souhaitez aménager la formation pour y participer dans les meilleures conditions, contactez-nous afin d'envisager une intégration dans la formation. Dans le cas contraire, nous prévoyons une orientation vers des organismes appropriés.

DURÉE : 2 jours / 14 heures

9h à 12h30 - 13h30 à 17h

DATES ET LIEU :

4 et 5 avril 2022 à Aix-en-Provence

TARIF PAR PARTICIPANT.E :

Salarié.e adhérent.e : 500 €

Salarié.e non adhérent.e : 600 €

CONTENU

Jour 1 - Représentations et notions de handicap - Contexte législatif et travail en réseau

- Les représentations du handicap et de la différence
- Notion et définition du handicap, concepts d'intégration et d'inclusion
- Cadre législatif et réglementaire
- Le partenariat / réseau élargi autour de l'enfant et de sa famille

Jour 2 - Penser l'accueil de l'enfant et de sa famille

- Accueil de l'enfant et de sa famille. Les enjeux, le positionnement des professionnel.le.s
- Le premier accueil de l'enfant en situation de handicap
- Accompagnement de l'enfant et de sa famille : organisation de l'accueil, de la vie quotidienne et de l'activité de l'enfant accueilli en prenant en compte ses besoins plus particuliers. Accompagner l'enfant et sa famille, du premier accueil à la sortie de la structure

Formation gérée par l'UCS13

Contact : Shéhérazade

sheherazade.boukhenifra@ucs13.fr

04 96 11 53 60 – 06 42 45 71 24

Je m'inscris

LE JEU DANS LE SOUTIEN À LA FONCTION PARENTALE

Le jeu est créateur de lien et favorise les échanges familiaux. Dans une démarche d'accompagnement auprès de parents en difficulté ou non, dans l'exercice de leur fonction parentale, il peut s'avérer être un formidable allié. Comment utiliser le jeu support à la création de lien ? Comment gérer des espaces ludiques adaptés aux familles ? Quelles attitudes adopter avec des parents, ou autres adultes responsables des enfants ?

PUBLIC

Professionnel.le.s secteur famille et petite enfance

PRÉ-REQUIS

Aucun

OBJECTIFS

- Définir les notions de jeu et de parentalité
- Comprendre les mécanismes de la relation qui se produisent à partir du jeu
- Réfléchir sur sa pratique et sa posture professionnelle
- Accompagner les parents dans leur fonction parentale en favorisant la pratique du jeu

MÉTHODE PÉDAGOGIQUE

Travaux en groupe et individuels, travaux pratiques concrets de mise en espace, études de cas basées sur la pratique des stagiaires, débats et échanges, atelier de découverte de jeux, apports théoriques, bibliographie et ressources, découverte de jeux

ÉVALUATION DE LA FORMATION

Bilan oral, évaluation de satisfaction à chaud, évaluation des compétences à chaud
Évaluation à froid envoyée au participant et à la structure 90 jours après la formation

FORMATRICE

Mala LÉOPOLD

ACCESSIBILITÉ

Si vous êtes porteur d'un handicap et que vous souhaitez aménager la formation pour y participer dans les meilleures conditions, contactez-nous afin d'envisager une intégration dans la formation. Dans le cas contraire, nous prévoyons une orientation vers des organismes appropriés.

DURÉE : 2 jours / 14 heures
9h à 12h30 - 13h30 à 17h

DATES ET LIEU :
16 et 17 juin 2022 à Avignon

TARIF PAR PARTICIPANT.E :
Salarié.e adhérent.e : 500 €
Salarié.e non adhérent.e : 600 €

CONTENU

Jour 1 - Les notions de jeu libre et de parentalité

- Définition du jeu, présentation et découverte de jeux
- Évolution de la famille : statuts juridiques et législatifs – évolution de la société - historique du terme parentalité
- La fonction parentale en trois axes : l'exercice de la parentalité, l'expérience de la parentalité et la pratique de la parentalité
- Comprendre comment le jeu participe au développement de l'enfant et de l'individu

Jour 2 - Les quatre postures du/de la professionnel.le dans le temps de jeu

- Récits d'expériences vécues pour analyser sa posture professionnelle
- Le cadre en appui de l'autorité parentale
- Le jeu support du lien parent/enfant

Formation gérée par la FCS84

Contact : Hanane

formation@centres-sociaux-vacluse.fr

04 90 87 40 08

Je m'inscris



LE JEU AVEC LES PERSONNES ÂGÉES

À l'heure où le nombre de personnes âgées augmente, la question de la prise en charge de leurs activités se pose. Parmi elles, nous retrouvons l'activité jeu, formidable alliée pour passer le temps, se rencontrer et se divertir. Créateur de lien social, le jeu permet de rompre l'isolement des personnes et favorise le vivre ensemble. Beaucoup de personnes âgées peuvent retrouver le goût du jeu, mais se focalisent souvent sur ceux qu'elles connaissent. Comment réussir à favoriser la découverte de nouvelles pratiques adaptées ?

PUBLIC

Toute personne, professionnel.le ou bénévole, accompagnant des personnes âgées dans leurs activités quotidiennes

PRÉ-REQUIS

Aucun

OBJECTIFS

- Acquérir des connaissances théoriques et pratiques sur l'utilisation du jeu avec les personnes âgées
- Aborder la question du handicap physique ou psychique chez les personnes âgées
- Être capable de concevoir et d'accompagner des activités ou des projets centrés sur le jeu
- Découvrir différents types de jeux adaptés ou adaptables à son public
- Être capable d'adapter un jeu en fonction de son public

MÉTHODE PÉDAGOGIQUE

Découverte et pratique de nombreux jeux, travaux individuels et en groupes, discussions, débats, analyse de la pratique et synthèses collectives

ÉVALUATION DE LA FORMATION

Bilan oral, évaluation de satisfaction à chaud, évaluation des compétences
Évaluation à froid envoyée au participant et à la structure 90 jours après la formation

FORMATEUR

Ludo LABRUNE

ACCESSIBILITÉ

Si vous êtes porteur d'un handicap et que vous souhaitez aménager la formation pour y participer dans les meilleures conditions, contactez-nous afin d'envisager une intégration dans la formation. Dans le cas contraire, nous prévoyons une orientation vers des organismes appropriés.

DURÉE : 2 jours / 14 heures
9h à 12h30 - 13h30 à 17h

DATES ET LIEU :
24 et 25 mars 2022 à Avignon

TARIF PAR PARTICIPANT.E :
Salarié.e adhérent.e : 250 €
Salarié.e non adhérent.e : 300 €

CONTENU

Jour 1

- Définir l'activité ludique
- Découverte de jeux traditionnels
- Explication d'une règle de jeu
- Fabrication de jeux

Jour 2

- Découverte de jeux d'auteur.trice
- Adapter les règles en fonction des spécificités de son public
- Postures des animateur.trice.s en fonction de leur public

Formation gérée par la FCS84

Contact : Hanane

formation@centres-sociaux-vacluse.fr

04 90 87 40 08

Je m'inscris



COMMENT REMETTRE LE JEU AU CŒUR DES APPRENTISSAGES ? (Le jeu et l'accompagnement à la scolarité)

Les recherches récentes en neurosciences montrent que les processus d'apprentissages dépendent de la façon dont on nourrit et traite le cerveau dès la naissance : un environnement sain et bienveillant, où les émotions de l'enfant sont accueillies, est essentiel pour accompagner efficacement les enfants.

Ces recherches mettent également en évidence le rôle primordial du jeu dans le développement des capacités cognitives de l'enfant. Centré sur l'expérimentation, l'autonomie, le droit à l'erreur, il permet de développer le plaisir d'apprendre. La dimension collective du jeu est fondamentale : apprendre ensemble est source de plaisir, de liens sociaux et de cohésion d'équipe.

PUBLIC

Accompagnant.e.s à la scolarité, bénévoles et salarié.e.s

PRÉ-REQUIS

Aucun

OBJECTIFS

- Comprendre la fragilité et la plasticité du cerveau des enfants
- Savoir mettre en œuvre des stratégies bienveillantes pour accueillir leurs émotions
- Savoir prendre en main des outils pour remettre le jeu au cœur des apprentissages

MÉTHODE PÉDAGOGIQUE

Sollicitation des connaissances, expériences des participant.e.s, mise en lien avec des apports théoriques, travail sur le cadre professionnel, construction d'une réponse enrichie, exercices pratiques. Supports vidéos, livres, jeux, bibliographie

ÉVALUATION DE LA FORMATION

Bilan oral, évaluation de satisfaction à chaud, évaluation des compétences

Évaluation à froid envoyée au participant et à la structure 90 jours après la formation

FORMATRICE

Lucie HUGUET

ACCESSIBILITÉ

Si vous êtes porteur d'un handicap et que vous souhaitez aménager la formation pour y participer dans les meilleures conditions, contactez-nous afin d'envisager une intégration dans la formation. Dans le cas contraire, nous prévoyons une orientation vers des organismes appropriés.

DURÉE : 2 jours / 14 heures
9h à 12h30 - 13h30 à 17h

DATES ET LIEU :

1^{er} mars et 5 avril 2022 à Marseille

ou

18 octobre et 22 novembre 2022 à Aix-en-Provence

TARIF PAR PARTICIPANT.E :

Salarié.e adhérent.e : 500 €

Salarié.e non adhérent.e : 600 €

Bénévole adhérent.e : gratuit

CONTENU

Jour 1

- Notions sur l'immatrité et la fragilité du cerveau de l'enfant, les neurones miroirs, la plasticité cérébrale, éducation ocytocine ou cortisol, l'effet du stress et de la punition, 15 alternatives positives, création d'une carte mentale, comment le cerveau apprend, l'importance de l'erreur, le rôle fondamental du jeu
- Mise en situation avec des jeux adaptés aux élèves du CP au CM2, abordant l'apprentissage, entre autres, du français (lecture, écriture, vocabulaire) et des mathématiques

Jour 2

- Notions sur les 5 âges du cerveau, les intestins : notre 2^{ème} cerveau, l'impact de l'alimentation sur le fonctionnement du cerveau, l'épigénétique, l'effet des écrans, l'importance d'une communication non violente, les liens d'attachement, les troubles des apprentissages
- Mise en situation avec des jeux adaptés aux élèves du CP au CM2

Formation gérée par l'UCS13

Contact : Shéhérazade

sheherazade.boukhenifra@ucs13.fr

04 96 11 53 60 – 06 42 45 71 24

Je m'inscris



LE JEU EN ACCUEIL COLLECTIF DE MINEUR.E.S

Parce que le jeu est une pratique culturelle qui nécessite de réelles compétences, la formation propose aux animateurs et animatrices d'ACM d'explorer ce qu'il est possible de mettre en œuvre au sein de leurs structures et de s'appropriier les techniques nécessaires à la mise en place de projets autour du jeu.

PUBLIC

Animateur.trice.s en Accueil Collectif de Mineurs (ACM)

PRÉ-REQUIS

Aucun

OBJECTIFS

- Acquérir des connaissances théoriques et pratiques sur l'utilisation du jeu en ACM
- Connaître les besoins ludiques des enfants et des jeunes accueillis
- Être capable de mettre en place, de gérer et de faire vivre un espace de jeu
- Être capable de concevoir et d'accompagner des activités ou des projets centrés sur le jeu

MÉTHODE PÉDAGOGIQUE

Atelier de découverte de jeux, travail en petit groupe et individuel, analyse de la pratique et synthèses collectives, apports d'outils, ressources bibliographiques et numériques

ÉVALUATION DE LA FORMATION

Bilan oral, évaluation de satisfaction à chaud, évaluation des compétences à chaud
Évaluation à froid envoyée au participant et à la structure 90 jours après la formation

FORMATEUR

Ludo LABRUNE

ACCESSIBILITÉ

Si vous êtes porteur d'un handicap et que vous souhaitez aménager la formation pour y participer dans les meilleures conditions, contactez-nous afin d'envisager une intégration dans la formation. Dans le cas contraire, nous prévoyons une orientation vers des organismes appropriés.

DURÉE : 2 jours / 14 heures
9h à 12h30 - 13h30 à 17h

DATES ET LIEU :
7 et 8 avril 2022 à Avignon

TARIF PAR PARTICIPANT.E :
Salarié.e adhérent.e : 500 €
Salarié.e non adhérent.e : 600 €

CONTENU

Jour 1

- Définir l'activité ludique
- Différencier les situations de jeu (pédagogique, contraint, libre)
- Les postures de l'animateur et de l'animatrice en ACM
- Choisir, découvrir et présenter un jeu
- Découverte de jeux d'auteur.e, traditionnels et collectifs
- Les besoins ludiques des enfants et des jeunes de 3 à 16 ans

Jour 2

- Adaptation et fabrication de jeux
- L'aménagement et la gestion d'un espace dédié au jeu (accessibilité, gestion et mise en espace des jeux en ACM)
- Argumenter l'importance du jeu dans les ACM
- Proposer une activité jeu régulière
- Mettre en place un temps fort sur le jeu

Formation gérée par la FCS84

Contact : Hanane

formation@centres-sociaux-vacluse.fr

04 90 87 40 08

Je m'inscris



ANIMER UN DÉBAT AVEC DES OUTILS PARTICIPATIFS

Favoriser la prise de parole des jeunes et les aider à se forger un esprit critique, c'est important !
Pour cela, les animateur.trice.s ont l'occasion d'organiser ou d'accompagner des débats entre les jeunes.
Si cela paraît simple en théorie, la modération des débats nécessite de la préparation, et un travail conscient sur la posture.
Cette formation propose des outils et dispositifs de débat qui sortent du simple échange frontal d'arguments, et qui peuvent faciliter le dialogue et l'émergence d'idées.
Elle propose aussi des temps d'expérimentation et de pratique, pour être à l'aise face aux publics.

PUBLIC

Tous.toutes professionnel.le.s des centres sociaux auprès de différents publics

PRÉ-REQUIS

Avoir une première expérience en animation

OBJECTIFS

- S'outiller pour animer des débats de société, notamment des débats participatifs
- Développer une posture de modérateur.trice
- Acquérir de la méthodologie de recherche d'information et de préparation de débat
- Acquérir des éléments d'ingénierie pédagogique et d'élaboration d'un atelier-débat

MÉTHODE PÉDAGOGIQUE

Méthodes issues de l'éducation populaire, expérimentation concrète, débat et échange, pour construire un savoir collectivement avec les participant.e.s, à partir de leurs besoins de terrain

ÉVALUATION DE LA FORMATION

Bilan oral, évaluation de satisfaction à chaud, évaluation des compétences
Évaluation à froid envoyée au participant et à la structure 90 jours après la formation

FORMATRICE

Yseult BAUMHAUER

ACCESSIBILITÉ

Si vous êtes porteur d'un handicap et que vous souhaitez aménager la formation pour y participer dans les meilleures conditions, contactez-nous afin d'envisager une intégration dans la formation. Dans le cas contraire, nous prévoyons une orientation vers des organismes appropriés.

DURÉE : 2 jours / 14 heures
9h à 12h30 - 13h30 à 17h

DATES ET LIEU :
14 et 15 avril 2022 à Avignon

TARIF PAR PARTICIPANT.E :
Salarié.e adhérent.e : 500 €
Salarié.e non adhérent.e : 600 €

CONTENU

Jour 1

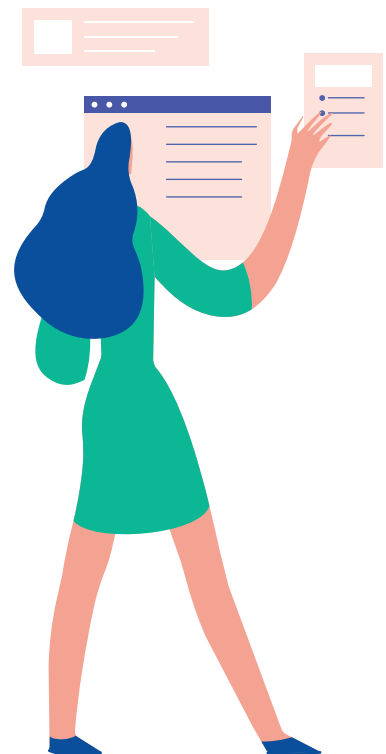
- Introduction à la thématique : contextes, objectifs, définitions
- Expérimentation de différents outils de débat (débat mouvant, débat en pétales, débat "fish bowl"...)
- Temps réflexif sur les différents dispositifs, leur intérêt et leurs limites

Jour 2

- Travail sur la posture de l'animateur.trice de débat et les étapes de la préparation d'un débat
- Ateliers de création de module pédagogique : définition du contexte (public, temps, objectifs). Construction d'un déroulé

Formation gérée par la FCS84
Contact : Hanane
formation@centres-sociaux-vacluse.fr
04 90 87 40 08

Je m'inscris



ANIMER UN ATELIER D'ALPHABÉTISATION SOCIALISANTE

Il s'agit d'accompagner les intervenant.e.s bénévoles ou professionnel.le.s dans l'animation des ateliers organisés par les centres sociaux, afin d'améliorer leurs techniques d'animation tout en prenant en compte la dimension interculturelle du public apprenant. Il s'agit avec cette formation de développer ses capacités d'animation de groupe dans un contexte pédagogique avec un groupe multiculturel.

PUBLIC

Animateur.trice.s d'ateliers d'alphabétisation, bénévoles et salarié.e.s

PRÉ-REQUIS

Aucun

OBJECTIFS

- Comprendre ce qui est en jeu dans la relation interculturelle
- Trouver des outils pour faciliter les échanges au sein d'un groupe multiculturel
- Clarifier son positionnement d'animateur.trice
- Savoir bâtir une séquence d'apprentissage
- Acquérir des outils d'animation

MÉTHODE PÉDAGOGIQUE

Jeux, exercices, travaux en sous-groupes et apports d'outils. Pédagogie essentiellement interactive et ludique

ÉVALUATION DE LA FORMATION

Bilan oral, évaluation de satisfaction à chaud, évaluation des compétences

Évaluation à froid envoyée au participant et à la structure 90 jours après la formation

FORMATRICE

Aline ESQUERRE

ACCESSIBILITÉ

Si vous êtes porteur d'un handicap et que vous souhaitez aménager la formation pour y participer dans les meilleures conditions, contactez-nous afin d'envisager une intégration dans la formation. Dans le cas contraire, nous prévoyons une orientation vers des organismes appropriés.

DURÉE : 2 jours / 14 heures
9h à 12h30 - 13h30 à 17h

DATES ET LIEU :
11 mars et 8 avril 2022 à Marseille

TARIF PAR PARTICIPANT.E :
Salarié.e adhérent.e : 500 €
Salarié.e non adhérent.e : 600 €
Bénévole adhérent.e : gratuit

CONTENU

Jour 1

- Clarifier sa posture en tant qu'animateur.trice
- Donner aux participant.e.s le cadre des échanges et du travail, et le faire respecter
- Savoir instaurer une relation de confiance avec le groupe
- Être conscient.e de ses propres filtres culturels
- Prendre la mesure des différences culturelles au sein du groupe

Jour 2

- Connaître les étapes d'une séquence d'apprentissage
- Renforcer la dynamique de groupe au travers d'outils participatifs
- Faciliter l'apprentissage en tenant compte des spécificités culturelles des apprenant.e.s
- Gérer les situations difficiles

Formation gérée par l'UCS13

Contact : Shéhérazade

sheherazade.boukhenifra@ucs13.fr

04 96 11 53 60 – 06 42 45 71 24

Je m'inscris

ANIMER UN ATELIER SOCIOLINGUISTIQUE EN UTILISANT LES ESPACES SOCIAUX COMME SUPPORT D'APPRENTISSAGE

Les activités linguistiques en direction des adultes sont une part essentielle du travail des centres sociaux. Elles existent de longue date et peuvent prendre différentes formes : actions d'alphabétisation, formation FLE (Français Langue Etrangère), ateliers de savoirs de base, formations linguistiques à visée professionnelle, ASL (Ateliers socio-linguistiques), préparation au DILF (Diplôme Initial de Langue Française)... Cette formation propose aux formateur.trice.s de diversifier leurs pratiques pour animer un atelier en utilisant des espaces sociaux comme support d'apprentissage.

PUBLIC

Formateur.trice.s ASL bénévoles ou salarié.e.s qui interviennent auprès d'un public allophone

PRÉ-REQUIS

Avoir un niveau Bac +2 minimum en français. Avoir une connaissance du public formé en FLE (Français Langue Etrangère)

OBJECTIFS

- Savoir utiliser les espaces sociaux (centres sociaux) et leurs ressources pour favoriser l'apprentissage de la langue lors de leurs activités pédagogiques
- Apprendre à faciliter l'appropriation de la langue française du.de la participant.e et à favoriser son autonomisation dans des situations de communication en français

MÉTHODE PÉDAGOGIQUE

Processus éducatif où le.la participant.e étudie ses propres actions ou expériences sous le questionnement itératif d'un.e accompagnateur.trice. Apport de connaissances techniques et théoriques pour favoriser la mise en pratique opérationnelle. Le.la participant.e élabore lui.elle-même les outils qu'il.elle mettra en œuvre de manière autonome

ÉVALUATION DE LA FORMATION

Bilan oral, évaluation de satisfaction à chaud, évaluation des compétences

Évaluation à froid envoyée au participant et à la structure 90 jours après la formation

FORMATRICE

Isabelle CHEVILLARD

ACCESSIBILITÉ

Si vous êtes porteur d'un handicap et que vous souhaitez aménager la formation pour y participer dans les meilleures conditions, contactez-nous afin d'envisager une intégration dans la formation. Dans le cas contraire, nous prévoyons une orientation vers des organismes appropriés.

DURÉE : 1 jour / 6 heures
9h à 12h30 - 13h30 à 16h

DATE ET LIEU :
25 mars 2022 à Avignon

TARIF PAR PARTICIPANT.E :
Salarié.e adhérent.e : 250 €
Salarié.e non adhérent.e : 300 €
Bénévole adhérent.e : gratuit

CONTENU

La méthode actionnelle dans l'apprentissage du FLE

- Pourquoi utiliser les espaces sociaux comme support d'apprentissage ? Pour quelles compétences ?

Clarification des processus de l'apprentissage dans le cadre de l'activité immersive

- Comment apprend-t-on en tant qu'adulte ?
- Favoriser l'appropriation de la langue grâce aux situations réelles et documents de la vie quotidienne
- Posture du.de la formateur.trice dans l'activité d'enseignement du FLE

Utiliser les centres sociaux et leurs ressources pour former : comment procéder ?

- Préparer, animer, évaluer, modaliser une activité immersive utilisant les espaces sociaux
- Concevoir une activité à partir d'un thème identifié

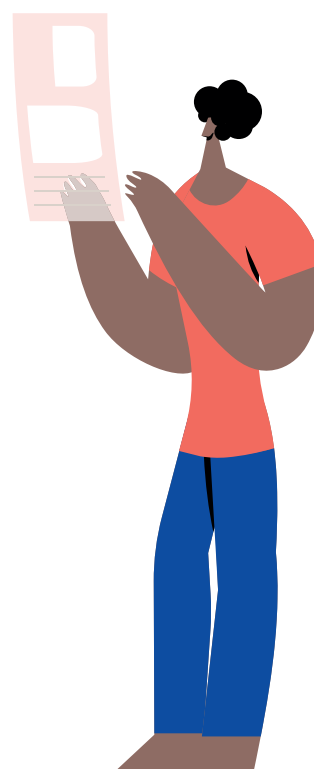
Formation gérée par la FCS84

Contact : Hanane

formation@centres-sociaux-vacluse.fr

04 90 87 40 08

Je m'inscris



ANIMER DES ATELIERS DE FAMILIARISATION AU FRANÇAIS DU CODE DE LA ROUTE

Les problématiques de mobilité et l'absence de permis représentent souvent un réel frein à l'insertion socioprofessionnelle des publics non francophones. Aussi, le centre social ou l'espace de vie sociale propose des ateliers d'alphabétisation à visée socialisante et pédagogique pour accompagner le parcours des personnes. Cette formation permettra aux formateur.trice.s d'ateliers d'apprentissage du français de maîtriser le cadre pédagogique pour mettre en place au sein de leur structure des ateliers de familiarisation au français du code de la route.

PUBLIC

Formateur.trice.s d'ateliers d'apprentissage du français auprès d'un public allophone

PRÉ-REQUIS

Avoir un niveau Bac + 2 minimum en français. Avoir une connaissance du public formé en FLE (Français Langue Étrangère)

OBJECTIFS

- Savoir définir des objectifs ciblés et des activités associées pertinentes pour l'apprentissage du français du code de la route
- Être en mesure de sélectionner des ressources authentiques et de les utiliser dans le cadre de l'animation
- Accompagner la progression individuelle des apprenant.e.s et de l'évaluer

MÉTHODE PÉDAGOGIQUE

Processus éducatif où le.la participant.e étudie ses propres actions ou expériences sous le questionnement itératif d'un.e accompagnateur.trice. Apport de connaissances techniques et théoriques pour favoriser la mise en pratique opérationnelle. Le.la participant.e élabore lui.elle-même les outils qu'il.elle mettra en œuvre de manière autonome

ÉVALUATION DE LA FORMATION

Bilan oral, évaluation de satisfaction à chaud, quizz d'évaluation des compétences

Évaluation à froid envoyée au participant et à la structure 90 jours après la formation

FORMATRICE

Isabelle CHEVILLARD

ACCESSIBILITÉ

Si vous êtes porteur d'un handicap et que vous souhaitez aménager la formation pour y participer dans les meilleures conditions, contactez-nous afin d'envisager une intégration dans la formation. Dans le cas contraire, nous prévoyons une orientation vers des organismes appropriés.

DURÉE : 1 jour / 6 heures
9h à 12h30 - 13h30 à 16h

DATE ET LIEU :
6 mai 2022 à Avignon

TARIF PAR PARTICIPANT.E :
Salarié.e adhérent.e : 250 €
Salarié.e non adhérent.e : 300 €
Bénévole adhérent.e : gratuit

CONTENU

Cadre de l'objectif de familiarisation avec le français du code de la route

- Rappel de l'objectif : formation au français du code de la route : quels objectifs pédagogiques pour quelles compétences pour l'apprenant.e ?

Clarification des processus d'apprentissage dans le cadre de l'activité

- Comment faciliter la compréhension par le.la participant.e du français du code de la route à partir de ce qu'il.elle connaît déjà ?
- L'autonomisation de l'apprenant.e en formation : le rendre acteur.trice du processus

Animation d'activités en atelier : conception et mise en œuvre

- Activités de repérage dans l'espace, calculs et ordres de grandeur en lien avec les questions du code de la route
- Utiliser les images et vidéos du code de la route pour travailler la compréhension et l'expression

Formation gérée par la FCS84

Contact : Hanane

formation@centres-sociaux-vacluse.fr

04 90 87 40 08

Je m'inscris



INTÉGRER UNE DÉMARCHE DE DÉVELOPPEMENT DURABLE AU SEIN D'UN CENTRE SOCIAL

Grâce à leur fonctionnement à la fois participatif et solidaire, les centres sociaux ont un engagement naturel en faveur du développement durable, par les actions de sensibilisation mais aussi les projets d'éco-citoyenneté qu'ils appuient. Ils sont l'un des acteurs du développement durable, ils sont un relais essentiel par leur maillage, leur proximité avec les habitant.e.s. Que signifie une démarche de développement durable ? La démarche est-elle partagée ? Est-elle traduite dans le projet social ? Autant de questions que nous proposons d'aborder lors de cette formation en vue d'asseoir une démarche globale et concertée autour de cet enjeu de société.

PUBLIC

Tous.toutes professionnel.le.s et bénévoles

PRÉ-REQUIS

Aucun

OBJECTIFS

- Comprendre les enjeux du développement durable
- Appréhender des outils méthodologiques de la démarche de développement durable (DD)
- Identifier les leviers à mettre en place dans les structures
- Concevoir un plan d'action interne à la structure

MÉTHODE PÉDAGOGIQUE

Ateliers participatifs, mise en situation, apports théoriques, outils de sensibilisation ludiques et participatifs

ÉVALUATION DE LA FORMATION

Bilan oral, évaluation de satisfaction à chaud, évaluation des compétences à chaud
Evaluation à froid envoyée au participant et à la structure 90 jours après la formation

FORMATRICE

Natacha SIRE, Eco-Lab'environnement

ACCESSIBILITÉ

Si vous êtes porteur d'un handicap et que vous souhaitez aménager la formation pour y participer dans les meilleures conditions, contactez-nous afin d'envisager une intégration dans la formation. Dans le cas contraire, nous prévoyons une orientation vers des organismes appropriés.

DURÉE : 2 jours / 14 heures
9h à 12h30 - 13h30 à 17h

DATES ET LIEU :
17 et 18 mars 2022 à Avignon

TARIF PAR PARTICIPANT.E :
Salarié.e adhérent.e : 500 €
Salarié.e non adhérent.e : 600 €

CONTENU

Jour 1

- Atelier de sensibilisation à partir de la fresque du climat
- Notions théoriques sur le développement durable
- Place et pratique de développement dans les centres sociaux : définir collectivement les enjeux, les intentions

Jour 2

- Méthodologie de mise en œuvre d'une démarche de DD
- Présentation d'outils de diagnostic et de labels existants
- Mise en situation d'une démarche de DD au sein d'un centre social autour de 3 piliers majeurs (économique, environnemental, social)

Formation gérée par la FCS84

Contact : Hanane

formation@centres-sociaux-vauxcluse.fr

04 90 87 40 08

Je m'inscris



STRATÉGIE MÉCÉNAT ET PARTENARIATS D'ENTREPRISES : BASES DE MÉTHODOLOGIE

Le mécénat et les partenariats d'entreprises sont des leviers pour diversifier les sources de financements, renforcer l'autonomie financière et développer les activités et projets de sa structure.

Comprendre le secteur privé et sa relation à l'intérêt général, construire sa stratégie et ses outils de recherche de financements privés pour nouer et fidéliser des partenariats qui font sens sont les objectifs de cette formation sur les fondamentaux du Fundraising.

PUBLIC

Directeur.trice.s et salarié.e.s des fonctions supports (communication, finances), administrateur.trice.s

PRÉ-REQUIS

Aucun

OBJECTIFS

- Comprendre le secteur privé et sa relation à l'intérêt général
- Appréhender les étapes de construction d'une stratégie et des outils adaptés à la contractualisation et à la fidélisation de partenariats privés, notamment d'entreprises

MÉTHODE PÉDAGOGIQUE

Au-delà des apports théoriques, formation tournée vers l'opérationnel, la réalité et les besoins propres des centres sociaux. Mises en situation des acteurs, jeux de rôle

ÉVALUATION DE LA FORMATION

Bilan oral, évaluation de satisfaction à chaud, évaluation des compétences

Évaluation à froid envoyée au participant et à la structure 90 jours après la formation

FORMATRICE

Christel OLIME, membre formatrice de l'AFF (Association Française des Fundraisers)

ACCESSIBILITÉ

Si vous êtes porteur d'un handicap et que vous souhaitez aménager la formation pour y participer dans les meilleures conditions, contactez-nous afin d'envisager une intégration dans la formation. Dans le cas contraire, nous prévoyons une orientation vers des organismes appropriés.

CONTENU

Jour 1

- Immersion dans l'univers du fundraising : paramètres et caractéristiques clés du mécénat et de la collecte en France : définitions légales, cadre fiscal, grands chiffres et tendances, panorama des mécènes, outils et techniques. Focus entreprises
- Les fondamentaux du fundraising : les différentes étapes de construction et de mise en œuvre d'une stratégie de développement de partenariats et de financements privés
- Audit fundraising : évaluation collective de son organisation sur les fondements d'une stratégie de fundraising

Jour 2

- Poser les bases de sa stratégie : se connaître, s'analyser, se présenter
- Préparer l'opérationnel : s'outiller et préparer en interne son plan d'action (budget, cibles, discours, techniques...)
- Passer à l'action : appréhender la relation donateur.trice/partenaire (contractualiser, collecter, fidéliser) et l'intérêt de l'évaluation de sa démarche stratégique

Formation gérée par l'UCS13

Contact : Shéhérazade

sheherazade.boukhenifra@ucs13.fr

04 96 11 53 60 – 06 42 45 71 24

Je m'inscris

DURÉE : 2 jours / 14 heures
9h à 12h30 - 13h30 à 17h

DATES ET LIEU :
29 et 30 juin 2022 à Aix-en-Provence

TARIF PAR PARTICIPANT.E :
Salarié.e adhérent.e : 500 €
Salarié.e non adhérent.e : 600 €

CRÉATION GRAPHIQUE : CONCEVOIR DES SUPPORTS DE COMMUNICATION

Vous êtes chargé.e de la réalisation de supports de communication et vous êtes en charge de leur diffusion sur des supports numériques : réseaux sociaux, site internet, annuaires, blogs etc ...? Vous devez créer et adapter les formats communication, élaborer des supports adaptés ? Cette formation est destinée aux personnes qui souhaitent maîtriser les codes visuels pour communiquer efficacement.

PUBLIC

Tout.e professionnel.le en charge de la réalisation des supports de communication

PRÉ-REQUIS

Aucun

OBJECTIF

Acquérir les principes de base du graphisme, de la mise en page, de la conception de documents

MÉTHODE PÉDAGOGIQUE

À partir d'apports théoriques, formation essentiellement tournée vers des séances participatives, où le.la stagiaire expérimente individuellement ou en petits groupes la pratique des codes de la communication visuelle. Plusieurs supports sont abordés, de la conception à la maquette.

La pratique est au cœur de l'apprentissage pour être rapidement opérationnel.le sur la création graphique.

Est proposée en complément la formation : "Adapter et diffuser ses supports de communication »

ÉVALUATION DE LA FORMATION

Bilan oral, évaluation de satisfaction à chaud, évaluation des compétences à chaud par QCM

Évaluation à froid envoyée au participant et à la structure 90 jours après la formation

FORMATRICE

Magali MADEC

ACCESSIBILITÉ

Si vous êtes porteur d'un handicap et que vous souhaitez aménager la formation pour y participer dans les meilleures conditions, contactez-nous afin d'envisager une intégration dans la formation. Dans le cas contraire, nous prévoyons une orientation vers des organismes appropriés.

DURÉE : 2 jours / 14 heures
9h à 12h30 - 13h30 à 17h

DATES ET LIEU :
24 et 25 mars 2022 à Marseille

TARIF PAR PARTICIPANT.E :
Salarié.e adhérent.e : 500 €
Salarié.e non adhérent.e : 600 €

CONTENU

Jour 1

- Présentation des différents univers de la communication visuelle : univers print, web, texte, différence entre la page imprimée et le numérique. Élaborer une stratégie de communication. Choisir un support en fonction de ses besoins
- Créer des supports graphiques : symbolique des couleurs, des formes, des illustrations. L'importance du choix de l'image. Choix de la typographie. Cadrage selon la fonction de l'image : les images qui « parlent ». Concevoir une mise en page selon son support. Respecter une charte graphique et préparer des modèles pour ses supports
- Techniques de créativité : comment dégager un axe créatif. Brainstorming, association d'idées, mindmap, "Design Thinking". Planches tendances

Jour 2

- Outils et logiciels libres adaptés à la création graphique : Canva et Pixlr
- Création graphique : filtres, photomontage, gestion des textes
- Production visuelle : recadrage, redimensionnement, rognage, résolution, colorimétrie, export, formats des fichiers
- Adaptation des formats selon les supports
- Création des médias à destination des réseaux sociaux

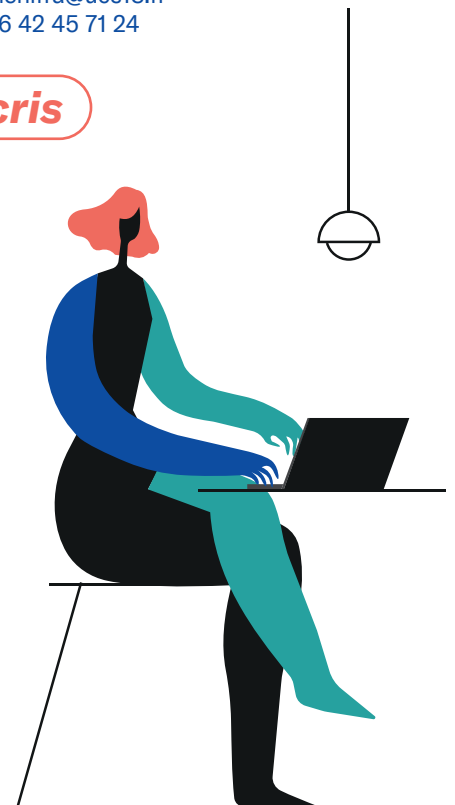
Formation gérée par l'UCS13

Contact : Shéhérazade

sheherazade.boukhenifra@ucs13.fr

04 96 11 53 60 – 06 42 45 71 24

Je m'inscris



CRÉATION GRAPHIQUE : ADAPTER ET DIFFUSER SES SUPPORTS DE COMMUNICATION

Comment décliner sa communication - et ses messages - sur les différents réseaux de diffusion, notamment les réseaux sociaux ?

Cette formation vous propose d'aborder les différents formats du digital pour pouvoir diversifier ses supports de communication par les outils de création en ligne.

PUBLIC

Tout.e professionnel.le en charge de la réalisation des supports de communication

PRÉ-REQUIS

Être à l'aise avec l'outil informatique et la consultation des sites web

OBJECTIFS

- Réaliser et diffuser des supports de communication digitaux adaptés aux réseaux sociaux
- Adapter le message et les formats
- Apprendre l'utilisation d'un SAAS (Logiciel en tant que Service) d'édition d'image et de création graphique

MÉTHODE PÉDAGOGIQUE

À partir d'apports théoriques, formation essentiellement tournée vers des séances participatives, où le.la stagiaire expérimente individuellement ou en petits groupes la création de supports numériques adaptés spécifiquement aux sites internet et aux réseaux sociaux.

La pratique est au cœur de l'apprentissage pour être rapidement opérationnel.le sur la création digitale (image et vidéo)

ÉVALUATION DE LA FORMATION

Bilan oral, évaluation de satisfaction à chaud, QCM
Évaluation à froid envoyée au participant et à la structure 90 jours après la formation

FORMATRICE

Magali MADEC

ACCESSIBILITÉ

Si vous êtes porteur d'un handicap et que vous souhaitez aménager la formation pour y participer dans les meilleures conditions, contactez-nous afin d'envisager une intégration dans la formation. Dans le cas contraire, nous prévoyons une orientation vers des organismes appropriés.

DURÉE : 1 jour / 7 heures
9h à 12h30 - 13h30 à 17h

DATE ET LIEU :
28 avril 2022 à Marseille

TARIF PAR PARTICIPANT.E :
Salarié.e adhérent.e : 250 €
Salarié.e non adhérent.e : 300 €

CONTENU

- Présentation des supports de communication numérique : le site web, les réseaux sociaux, les forums, blog, annuaires, articles, newsletter ... Choisir un support en fonction de ses besoins
- Créer des supports de communication CROSSCANAL
- Connaissances techniques : formats des fichiers (jpg, png, pdf, gif, svg ...). Poids, résolution : comment choisir. La couleur : RVB, CMJN, hexadécimal... quezako ? Convertir un fichier. Transmission des fichiers : quels usages (mail, téléphone, wetransfert, cloud)
- Outils et logiciels libres adaptés à la création graphique : création de formats post, stories, bannière, vidéo, gifs animés avec les outils Canva, Pixlr...

Formation gérée par l'UCS13
Contact : Shéhérazade
sheherazade.boukhenifra@ucs13.fr
04 96 11 53 60 – 06 42 45 71 24

Je m'inscris



PRENDRE LA PAROLE EN PUBLIC

La prise de parole en public n'est pas une chose facile pour tout le monde, alors même que sa fonction au sein de l'association nécessite de communiquer à l'oral. Surmonter son stress et son émotivité, cela s'apprend, par l'acquisition d'outils et par la préparation, même pour les personnes les plus introverties, pour développer la confiance en soi. Cette formation s'adresse en particulier aux administrateur.trice.s amené.e.s à prendre la parole en public. Par la pratique et l'entraînement, elle vise à être à l'aise dans la prise de parole en public ou en face à face, et à l'aise dans une position de « leader » pour présenter et défendre ses opinions.

PUBLIC

Administrateur.trice.s voulant approfondir sa technique de prise de parole. Ouvert aux salarié.e.s

PRÉ-REQUIS

Être amené.e à prendre la parole en public

OBJECTIFS

- Comprendre et pouvoir utiliser les techniques d'expression orale et de comportement
- Apprendre à gérer son stress et ses émotions
- Savoir présenter et défendre ses opinions

MÉTHODE PÉDAGOGIQUE

La démarche de formation prend en compte les besoins et attentes des participant.e.s et s'appuie sur leurs expériences et leurs ressources.

Atelier très convivial, à l'écoute de la personne dans une ambiance détendue et de mise en confiance. Exercices ludiques. Mises en situation

ÉVALUATION DE LA FORMATION

Bilan oral, évaluation de satisfaction à chaud, évaluation des compétences

Évaluation à froid envoyée au participant et à la structure 90 jours après la formation

FORMATEURS

Jean-Louis AIVADIAN et Gilles GALIANO

La formation est animée par des comédiens formateurs de la Compagnie Sketch Up et du Parvis des Arts

ACCESSIBILITÉ

Si vous êtes porteur d'un handicap et que vous souhaitez aménager la formation pour y participer dans les meilleures conditions, contactez-nous afin d'envisager une intégration dans la formation. Dans le cas contraire, nous prévoyons une orientation vers des organismes appropriés.

DURÉE : 2 jours / 14 heures

9h à 12h30 - 13h30 à 17h

DATES ET LIEU :

22 février et 18 mars 2022

Au Théâtre du Parvis des Arts à Marseille

TARIF PAR PARTICIPANT.E :

Salarié.e adhérent.e : 500 €

Salarié.e non adhérent.e : 600 €

Bénévole adhérent.e : gratuit

CONTENU

Jour 1

- Les outils de l'orateur. Maîtriser ces outils pour entrer en relation avec l'autre
- Exercices de prise de conscience de son corps. Travail sur la posture. Ancrage
- Importance du non verbal dans toute démarche de prise de parole. Identification des signaux négatifs
- Travail sur l'outil oratoire : souffle, voix, articulation, diction

Jour 2

- Entraînement sur les fondamentaux de la prise de parole
- Mise en situation professionnelle et personnelle. Repérages des points forts et des pistes à travailler
- Mise en pratique avec le théâtre forum

Formation gérée par l'UCS13

Contact : Shéhérazade

sheherazade.boukhenifra@ucs13.fr

04 96 11 53 60 – 06 42 45 71 24

Je m'inscris

ATELIERS « ÊTRE ADMINISTRATEUR.TRICE D'UN CENTRE SOCIAL »

Connaître et comprendre quelles sont les fonctions d'administrateur.trice de centre social doit permettre de mieux situer son action dans le portage politique du projet, son pilotage et sa mise en œuvre.

Cette formation, conçue à partir des besoins identifiés pour une ou plusieurs structures se regroupant, offre des temps de débats, d'échanges et de réflexion entre acteurs et actrices bénévoles.

PUBLIC

Administrateur.trice.s de centre social nouvellement élu.e.s ou souhaitant se présenter

PRÉ-REQUIS

Relatif au public concerné

OBJECTIFS

- Comprendre le fonctionnement associatif dans sa double dimension, institutionnelle (politique) et organisationnelle (technique)
- Comprendre l'environnement du centre social, son projet et le cadre institutionnel qui régit son fonctionnement
- Se situer dans sa fonction d'administrateur.trice de centre social

MÉTHODE PÉDAGOGIQUE

Les ateliers sont construits à partir des besoins identifiés. Ils privilégient les échanges à partir de l'expérience des participant.e.s

ÉVALUATION DE LA FORMATION

Bilan oral, évaluation de satisfaction à chaud, quizz
Evaluation à froid envoyée au participant et à la structure 90 jours après la formation

FORMATEURS ET FORMATRICES

Administrateur.trice.s, délégué et chargée de mission de l'UCS 13

ACCESSIBILITÉ

Si vous êtes porteur d'un handicap et que vous souhaitez aménager la formation pour y participer dans les meilleures conditions, contactez-nous afin d'envisager une intégration dans la formation. Dans le cas contraire, nous prévoyons une orientation vers des organismes appropriés.

DURÉE : ½ journée / 3 heures

Horaires à déterminer avec les structures concernées

DATES ET LIEU :

À déterminer avec les structures concernées

TARIF PAR PARTICIPANT.E :

Gratuit pour les adhérent.e.s

CONTENU

- Le centre social, une structure qui repose sur des valeurs : Histoire des centres sociaux. Mission, valeurs, fédéralisme. Organisation de la vie associative
- Le portage politique du centre social : le rôle politique du CA : du statut d'habitant.e au statut d'administrateur.trice, la place de l'administrateur.trice

À partir de cette matinée, pourront être organisés des ateliers plus spécifiques en fonction des besoins, portant notamment sur :

- Les fondamentaux d'un centre social et d'un EVS
- Repères de la vie associative : la loi 1901, les statuts du centre social, les responsabilités, le rôle et la place de l'administrateur.trice, le fonctionnement des instances, les fonctions de président.e, trésorier.ière et secrétaire
- La coopération entre administrateur.trice.s et salarié.e.s : la fonction employeur, les responsabilités, droits et devoirs de l'employeur, l'articulation des fonctions de chacun, administrateur.trice.s et salarié.e.s, président.e et directeur.trice, la délégation

Formation gérée par l'UCS13
Contact : Shéhérazade
sheherazade.boukhenifra@ucs13.fr
04 96 11 53 60 – 06 42 45 71 24

Je m'inscris

ASSURER LA FONCTION DE TRÉSORIER.IÈRE

Il s'agit de permettre à toute personne volontaire d'assurer la fonction de trésorier.ère, même sans connaissance préalable dans les domaines comptable, financier ou de gestion.

PUBLIC

Trésorier.ère.s et administrateur.trice.s débutant dans la fonction

PRÉ-REQUIS

Relatif au public concerné

OBJECTIFS

- Comprendre le rôle d'un.e trésorier.ière dans une association
- Savoir repérer et analyser les points essentiels des comptes de l'association afin de pouvoir établir un simple rapport financier
- Être en capacité de communiquer les éléments financiers et comptables au conseil d'administration et aux adhérent.e.s de l'association lors de l'assemblée générale annuelle

MÉTHODE PÉDAGOGIQUE

Animation participative à partir de l'expérience des participant.e.s
Alternance d'apports théoriques et d'exercices

ÉVALUATION DE LA FORMATION

Bilan oral, évaluation de satisfaction à chaud, quizz en fin de formation

Évaluation à froid envoyée au participant et à la structure 90 jours après la formation

FORMATRICE

Isabelle BRANDI, responsable administrative et financière de l'UCS 13

ACCESSIBILITÉ

Si vous êtes porteur d'un handicap et que vous souhaitez aménager la formation pour y participer dans les meilleures conditions, contactez-nous afin d'envisager une intégration dans la formation. Dans le cas contraire, nous prévoyons une orientation vers des organismes appropriés.

DURÉE : 1 jour / 7 heures

9h à 12h30 - 13h30 à 17h

DATES ET LIEU :

17 juin 2022 à Marseille

ou

24 juin 2022 à Avignon

TARIF PAR PARTICIPANT.E :

Gratuit pour les adhérent.e.s

Non adhérent.e.s : nous consulter

CONTENU

- Rôle et fonction du.de la trésorier.ère. Coordination avec les fonctions de comptable et de direction
- La communication des éléments comptables et financiers : savoir repérer les éléments comptables dans le compte de résultat, le bilan et l'annexe en vue d'établir le rapport financier pour la présentation en assemblée générale

Formation gérée par l'UCS13

Contact : Shéhérazade

sheherazade.boukhenifra@ucs13.fr

04 96 11 53 60 – 06 42 45 71 24

Je m'inscris



APPROFONDIR LA FONCTION DE TRÉSORIER.IÈRE

Il s'agit de mettre à la portée des trésorier.ère.s et administrateur.trice.s des centres sociaux les principes de base de la comptabilité.

PUBLIC

Trésorier.ère.s et administrateur.trice.s souhaitant approfondir leurs connaissances

PRÉ-REQUIS

Relatif au public concerné

OBJECTIFS

- Comprendre ce qu'est une comptabilité d'engagement et la particularité du plan comptable d'une association
- Apprendre et comprendre les comptes annuels d'une association
- Comprendre la répartition des tâches entre professionnel.le de la comptabilité et trésorier.ière

MÉTHODE PÉDAGOGIQUE

Alternance d'apports théoriques et d'exercices

ÉVALUATION DE LA FORMATION

Bilan oral, évaluation de satisfaction à chaud, quizz
Evaluation à froid envoyée au participant et à la structure 90 jours après la formation

FORMATRICE

Isabelle BRANDI, responsable administrative et financière de l'UCS 13

ACCESSIBILITÉ

Si vous êtes porteur d'un handicap et que vous souhaitez aménager la formation pour y participer dans les meilleures conditions, contactez-nous afin d'envisager une intégration dans la formation. Dans le cas contraire, nous prévoyons une orientation vers des organismes appropriés.

DURÉE : 1 jour / 7 heures
9h à 12h30 - 13h30 à 17h

DATE ET LIEU :
14 octobre 2022 à Marseille

TARIF PAR PARTICIPANT.E :
Gratuit pour les adhérent.e.s
Non adhérent.e.s : nous consulter

CONTENU

- Les principes de base d'une comptabilité d'engagement et la particularité du plan comptable d'une association
- Qu'est-ce qu'une écriture comptable ? Comment l'enregistrer ? Dans quel journal ? Dans quel état de synthèse ?
- Les comptes annuels : compte de résultat, bilan

Formation gérée par l'UCS13
Contact : Shéhérazade
sheherazade.boukhenifra@ucs13.fr
04 96 11 53 60 – 06 42 45 71 24

Je m'inscris



HACCP ET HYGIÈNE ALIMENTAIRE DANS LES CENTRES SOCIAUX ET ÉTABLISSEMENTS D'ACCUEIL DE JEUNES ENFANTS

Cette formation s'adresse aux personnels de cuisine et agent.e.s d'entretien. Elle leur donne les éléments pour pouvoir mettre en place les outils et méthodes nécessaires à l'application des règles d'hygiène et sécurité alimentaire et à la mise en place et au respect des règles et des protocoles.

PUBLIC

Personnel de cuisine et agent.e.s d'entretien, directions, responsables de secteur encadrant

PRÉ-REQUIS

Aucun

OBJECTIFS

- Comprendre, mettre en place et appliquer les différentes règles d'hygiène en vigueur dans la restauration collective
- Connaître les principes de la méthode HACCP dans son application quotidienne
- Acquérir des éléments de compréhension sur les enjeux d'une hygiène adaptée aux pratiques professionnelles

MÉTHODE PÉDAGOGIQUE

Méthode participative alternant exposés théoriques et échanges d'expériences. Exercices d'application

ÉVALUATION DE LA FORMATION

Bilan oral, évaluation de satisfaction à chaud, évaluation des compétences par QCM
Evaluation à froid envoyée au participant et à la structure 90 jours après la formation

FORMATEUR

Daniel GAMBINO, hygiéniste formateur

ACCESSIBILITÉ

Si vous êtes porteur d'un handicap et que vous souhaitez aménager la formation pour y participer dans les meilleures conditions, contactez-nous afin d'envisager une intégration dans la formation. Dans le cas contraire, nous prévoyons une orientation vers des organismes appropriés.

DURÉE : 2 jours / 14 heures
9h à 12h30 - 13h30 à 17h

DATES ET LIEU :
6 et 7 octobre 2022 à Marseille

TARIF PAR PARTICIPANT.E :
Salarié.e adhérent.e : 500 €
Salarié.e non adhérent.e : 600 €

CONTENU

Jour 1

Aliments et risques pour le consommateur

- Les dangers microbiens : microbiologie des aliments, les dangers microbiologiques dans l'alimentation, les moyens de maîtrise des dangers microbiologiques
- Les autres dangers potentiels : chimiques, physiques, biologiques
- Les fondamentaux de la réglementation communautaire et nationale
- Notions réglementaires, l'hygiène des denrées alimentaires, les arrêtés en vigueur, les contrôles officiels

Rappel sur les conditions de fonctionnement d'une cuisine

- Le fonctionnement d'une cuisine, les produits fabriqués et les dangers associés, la gestion des déchets, les différents circuits

Jour 2

Le Plan de Maîtrise Sanitaire

- Les bonnes pratiques d'hygiène
- Les principes de l'HACCP
- Les mesures de vérification

La traçabilité, matière et méthode

- Traçabilité ascendante, traçabilité de production, traçabilité descendante, enregistrements

La gestion des non-conformités

Formation gérée par l'UCS13
Contact : Shéhérazade
sheherazade.boukhenifra@ucs13.fr
04 96 11 53 60 – 06 42 45 71 24

Je m'inscris

ACCUEILLIR : ÉCOUTE, COMMUNICATION, ACCOMPAGNEMENT... TROUVER LA JUSTE POSTURE - AU SEIN DES CENTRES SOCIAUX ET DES ESPACES DE VIE SOCIALE

Les chargé.e.s d'accueil évoluent dans un contexte de plus en plus tendu : multiplicité des demandes, augmentation de la violence avec des situations de « débordements » rapides, précarisation du public. Face à des comportements de détresse, les professionnel.le.s se trouvent parfois démuni.e.s, ne sachant pas toujours comment réagir. Il s'agira de comprendre ce qui se joue derrière le mécanisme des émotions pour se mettre à l'écoute de l'autre et trouver la juste posture dans l'accompagnement.

PUBLIC

Chargé.e.s d'accueil des centres sociaux. Ouvert à tout.e salarié.e

PRÉ-REQUIS

Aucun

OBJECTIFS

- Identifier les concepts de communication et outils présentés afin de les utiliser au mieux suivant les situations rencontrées
- Comprendre ses émotions pour mieux créer la relation avec l'autre (usager.ère, habitant.e, collègue...)
- Savoir adapter sa communication (verbale/physique) au contexte (climat de tension, conflit...)
- Trouver la juste posture d'écoute pour créer un climat de confiance mutuelle

MÉTHODE PÉDAGOGIQUE

Méthode au croisement de la psychologie et de la communication permettant une appropriation des outils à partir de situations concrètes et vécues. Pédagogie active, appuis théoriques

ÉVALUATION DE LA FORMATION

Bilan oral, évaluation de satisfaction à chaud, évaluation des compétences à chaud

Évaluation à froid envoyée au participant et à la structure 90 jours après la formation

FORMATRICE

Laetitia DE SCHOUTHEETE, psychologue clinicienne, psychothérapeute, formatrice

ACCESSIBILITÉ

Si vous êtes porteur d'un handicap et que vous souhaitez aménager la formation pour y participer dans les meilleures conditions, contactez-nous afin d'envisager une intégration dans la formation. Dans le cas contraire, nous prévoyons une orientation vers des organismes appropriés.

DURÉE : 3 jours / 21 heures

9h à 12h30 - 13h30 à 17h

DATES ET LIEU :

10 et 11 mars et 7 avril 2022 à Avignon

TARIF PAR PARTICIPANT.E :

Salarié.e adhérent.e : 750 €

Salarié.e non adhérent.e : 900 €

CONTENU

Jour 1 – Comprendre les émotions

- Comprendre ses réactions envers les usager.ère.s en fonction de sa propre histoire
- Apprendre à gérer ses émotions et celles des usager.ère.s
- Distinguer ce qui se joue dans les interactions avec les autres

Jour 2 - La double écoute : l'écoute de soi et l'écoute de l'autre

- Outil de gestion de la demande émotionnelle des bénéficiaires : écoute active et reformulation de la demande
- Qualités d'être de l'écouter : attitudes et savoir-faire. Distinction entre écoute/discussion/échange

Jour 3 – La juste posture

- Travailler l'adaptation de sa posture à chaque situation spécifique
- Décoder un comportement pour mieux prévenir les réactions de l'autre
- Connaître ses limites et ses ressources
- Créer un climat apaisé de communication au travail
- Savoir dire non

Formation gérée par la FCS84

Contact : Hanane

formation@centres-sociaux-vacluse.fr

04 90 87 40 08

Je m'inscris

ADAPTATION À LA FONCTION POUR LES NOUVEAUX RESPONSABLES DE CENTRES SOCIAUX (AFNR)

Partant de l'histoire des centres sociaux et de leur charte, tous les fondamentaux du pilotage de centre social sont abordés : la méthodologie d'élaboration, de mise en œuvre et d'évaluation du projet social, les démarches participatives et le soutien au pouvoir d'agir des d'habitant.e.s, la circulaire CNAF, le processus d'agrément, le travail associé, les ressources humaines et la posture de la direction.

La formation vise à renforcer la posture professionnelle de responsable de centre social : la connaissance du centre social et son champ d'action, la compréhension du processus d'élaboration du projet social, la méthodologie adaptée au pilotage du projet, les enjeux du travail associé et de la gouvernance, la gestion des ressources humaines.

PUBLIC

Responsables de centres sociaux en prise de fonction.
Salarié.e.s en position de postuler sur la fonction de direction

PRÉ-REQUIS

Relatif au public concerné

OBJECTIFS

- Connaître les fondamentaux du centre social : son histoire, son réseau, son cadre d'intervention
- Comprendre et mettre en œuvre le processus d'élaboration du projet social
- Comprendre et travailler à l'organisation démocratique du centre social
- Savoir conduire une action collective à visée émancipatrice et une animation participative
- S'approprier une posture de responsable

MÉTHODE PÉDAGOGIQUE

La FCSF a construit avec Accolades la trame de cette formation et lui a confié sa mise en œuvre.
La formation est conduite à partir des savoirs et de l'expérience acquise des participant.e.s. Les apports théoriques, les références bibliographiques viendront éclairer ou compléter les travaux de groupe

ÉVALUATION DE LA FORMATION

Bilan oral, évaluation de satisfaction à chaud, évaluation des compétences à chaud
Évaluation à froid envoyée au participant et à la structure 90 jours après la formation

FORMATEURS & FORMATRICES

Rodolphe DEVALCOURT, Christine GIRAUD, Xavier CHENU de la SCOP Accolades. Véronique MAGOT-ESTEVE, Joseph RICHARD-COCHET de l'UCS13

ACCESSIBILITÉ

Si vous êtes porteur d'un handicap et que vous souhaitez aménager la formation pour y participer dans les meilleures conditions, contactez-nous afin d'envisager une intégration dans la formation. Dans le cas contraire, nous prévoyons une orientation vers des organismes appropriés.

CONTENU

Module 1

- **Jour 1** : Connaître le centre social : son histoire, son réseau
- **Jour 2** : Connaître le centre social : son cadre d'intervention
- **Jour 3** : Comprendre et savoir mettre en œuvre le processus d'élaboration du projet social. Appréhender l'utilité sociale et l'impact social

Module 2

- **Jour 4** : Conduire une action collective à visée émancipatrice
- **Jour 5** : Renforcer l'organisation démocratique du centre social
- **Jour 6** : Penser de nouvelles formes de management en centre social

Module 3

- **Jour 7** : Appréhender l'animation participative en centre social
- **Jour 8** : L'économie au service du projet social. Repenser le modèle économique d'un centre social Quelles ressources ? Quelles possibilités ?
- **Jour 9** : S'ouvrir à de nouvelles pensées de société en repensant une nouvelle forme d'éducation populaire. S'approprier une posture de responsable adaptée au contexte spécifique des centres sociaux

Formation gérée par l'UCS13
Contact : Shéhérazade
sheherazade.boukhenifra@ucs13.fr
04 96 11 53 60 – 06 42 45 71 24

Je m'inscris

DURÉE : 9 jours / 63 heures
9h à 12h30 - 13h30 à 17h

DATES ET LIEU :

- Module 1 : 28, 29 et 30 septembre 2022
- Module 2 : 17, 18 et 19 octobre 2022
- Module 3 : 28, 29 et 30 novembre 2022 à Aix-en-Provence

TARIF PAR PARTICIPANT.E :
Gratuit pour les adhérent.e.s

FORMATION À LA FONCTION DE RÉFÉRENT.E.S FAMILLE : DU TRAVAIL RÉEL AU TRAVAIL PRESCRIT

La fonction de référent.e famille est au cœur du projet social. Le.la référent.e famille développe et met en œuvre les axes d'intervention en direction des familles tels que définis dans le projet social et l'animation collective famille (ACF). Il.elle coordonne et anime les actions familles de manière transversale. L'exercice de la fonction est confronté à l'évolution du métier, la diversité des domaines d'intervention et la juste posture à avoir, l'évolution des contextes.

Cette formation vise à permettre d'identifier les attendus de la fonction de référent.e famille et à développer sa capacité à incarner cette fonction au regard de l'évolution des contextes, des publics, des situations. Référent.e famille en prise de fonction - ou depuis peu - cette formation vous est destinée.

PUBLIC

Référent.e.s famille, animateur.trice.s famille

PRÉ-REQUIS

Aucun

OBJECTIFS

- Connaître et comprendre les enjeux liés au métier de référent.e famille
- Connaître le cadre institutionnel en lien avec sa pratique professionnelle
- Savoir inscrire l'animation collective famille dans le projet social

MÉTHODE PÉDAGOGIQUE

Démarches participatives (où chacun.e a une part à prendre dans le processus formatif) et méthodes actives (où les pratiques et le vécu de chacun.e seront le point de départ de la réflexion). Mobilisation des connaissances et des compétences préexistantes à partir des questionnements des participant.e.s et des échanges d'expériences de situations rapportées. Méthodes alternant mises en situations, exercices individuels et en petits groupes, apports théoriques

ÉVALUATION DE LA FORMATION

Bilan oral, évaluation de satisfaction à chaud, méthode d'évaluation des compétences régulière en cours de formation
Évaluation à froid envoyée au participant et à la structure 90 jours après la formation

FORMATEURS ET FORMATRICE

Virginie CHAUZEIX, Thierry CHEINE et Xavier CHENU de la SCOP Accolades

ACCESSIBILITÉ

Si vous êtes porteur d'un handicap et que vous souhaitez aménager la formation pour y participer dans les meilleures conditions, contactez-nous afin d'envisager une intégration dans la formation. Dans le cas contraire, nous prévoyons une orientation vers des organismes appropriés.

DURÉE : 6 jours / 42 heures
9h à 12h30 - 13h30 à 17h

DATES ET LIEU :

Module 1 : 7 et 8 avril 2022 - Module 2 : 12 et 13 mai 2022 - Module 3 : 16 et 17 juin 2022 à Aix-en-Provence

TARIF PAR PARTICIPANT.E :

Salarié.e adhérent.e : 1 500 €
Possibilité ACT si au moins 8 participants
Non adhérent.e : nous contacter

CONTENU

Module 1 : Le travail réel : le métier de référent.e famille vu par le.la référent.e famille

- **Jour 1** : Situer la place du.de la référent.e famille dans un système d'acteur.trice.s. Faire le lien entre actions et intentions
- **Jour 2** : Identifier l'impact de l'évolution de la famille sur les pratiques professionnelles. S'approprier le référentiel familles

Module 2 : Trouver le juste équilibre entre le travail prescrit et le travail réel

- **Jour 3** : S'approprier la circulaire CNAF. Définir la parentalité. Comprendre pourquoi accompagner la parentalité ? Connaître les acteurs de la parentalité
- **Jour 4** : Faire le lien entre politiques publiques et pratique professionnelle. Le métier de référent.e famille

Module 3 : Inscrire l'animation collective famille dans le projet social

- **Jour 5** : Identifier la place de l'ACF dans un projet social.
- **Jour 6** : Savoir construire et évaluer un projet ACF

Formation gérée par l'UCS13
Contact : Shéhérazade
sheherazade.boukhenifra@ucs13.fr
04 96 11 53 60 – 06 42 45 71 24

Je m'inscris

FAIRE VIVRE LE PROJET FAMILLE GRÂCE À L'ANIMATION PARTICIPATIVE

Posture participative, aller vers, développement du pouvoir d'agir, faire avec... nous vous proposons lors de cette formation d'adapter la démarche d'animation participative à l'exercice de la fonction de référent.e famille.
Cette formation se situe dans la suite logique de la formation des référent.e.s famille mais peut être suivie indépendamment.

PUBLIC

Référent.e.s famille, animateur.trice.s famille

PRÉ-REQUIS

Aucun

OBJECTIFS

- Comprendre les enjeux de la participation
- Identifier les éléments clés permettant de développer des démarches participatives
- Savoir construire une séance d'animation participative

MÉTHODE PÉDAGOGIQUE

Démarches participatives (où chacun.e a une part à prendre dans le processus formatif) et méthodes actives (où les pratiques et le vécu de chacun.e seront le point de départ de la réflexion). Mobilisation des connaissances et des compétences préexistantes à partir des questionnements des participant.e.s et des échanges d'expériences de situations rapportées. Méthodes alternant mises en situations, exercices individuels et en petits groupes, apports théoriques

ÉVALUATION DE LA FORMATION

Bilan oral, évaluation de satisfaction à chaud, méthode d'évaluation des compétences régulière en cours de formation
Évaluation à froid envoyée au participant et à la structure 90 jours après la formation

FORMATEUR

Xavier CHENU de la SCOP Accolades

ACCESSIBILITÉ

Si vous êtes porteur d'un handicap et que vous souhaitez aménager la formation pour y participer dans les meilleures conditions, contactez-nous afin d'envisager une intégration dans la formation. Dans le cas contraire, nous prévoyons une orientation vers des organismes appropriés.

DURÉE : 2 jours / 14 heures

9h à 12h30 - 13h30 à 17h

DATES ET LIEU :

15 et 16 septembre 2022 à Aix-en-Provence

TARIF PAR PARTICIPANT.E :

Salarié.e adhérent.e : 500 €

Possibilité ACT si au moins 8 participants

Non adhérent.e : nous contacter

CONTENU

Jour 1

- Construire une représentation collective de la participation et en comprendre les enjeux
- Définir les conditions de réussites de l'animation participative permettant de faire vivre cette participation
- Construire un processus conscientisant pour atteindre ses objectifs

Jour 2

- Analyser et faire évoluer sa posture et son positionnement

Formation gérée par l'UCS13

Contact : Shéhérazade

sheherazade.boukhenifra@ucs13.fr

04 96 11 53 60 – 06 42 45 71 24

Je m'inscris



COMMENT FINANCER SA FORMATION ?

VOUS ÊTES SALARIÉ

Plusieurs dispositifs vous permettent de financer votre formation :

- DAF (Demande d'aide financière) pour répondre à un besoin de formation individuelle ou collective intra structure (5 stagiaires au moins) prévues dans le plan développement des compétences (ex plan de formation), à demander auprès de votre OPCO (anciennement OPCA).
- ACT (Action collective territoriale) pour plusieurs structures (2 structures minimum, 8 stagiaires au moins).
- CPF (Compte Personnel de Formation)

VOUS ÊTES BÉNÉVOLE

Si vous êtes adhérent.e au réseau FCSF, le **FOSFORA** (Fonds spécifique pour la formation des acteurs) peut vous permettre de financer une action de formation collective (inter ou intra structure) ou individuelle.
Informations > contactez votre fédération départementale

Vous pouvez également solliciter le **FDVA** (Fonds pour le développement de la vie associative) : [ICI](#)

Les financements **DAF** collective (intra structure) et **ACT** (inter structures) permettent de former conjointement salarié.e.s et bénévoles

Pour tout renseignement > contactez votre référent formation



UNION DES CENTRES SOCIAUX DES BOUCHES-DU-RHÔNE

Pôle de services des Flamants
10 Avenue Alexandre Ansaldi - 13014 Marseille
04 96 11 53 60
info@ucs13.fr
www.ucs13.fr

FÉDÉRATION DES CENTRES SOCIAUX DE VAUCLUSE

2 Rue Le Titien - 84000 Avignon
04 90 87 40 08
assistante@vaucluse-centres-sociaux.fr
www.vaucluse-centres-sociaux.fr

FÉDÉRATION DES CENTRES SOCIAUX DU VAR

5 Rue Cavaillon – 83170 Brignoles
04 84 99 04 98
fcsc83@gmail.com

ASSOCIATION DES CENTRES SOCIAUX ET DES STRUCTURES DE LA VIE SOCIALE EN HAUTE-PROVENCE (AC2S04)

Centre Social de Sainte-Tulle
Avenue de la République 04220 Sainte-Tulle
04 92 32 37 04
06 36 47 53 76
AC2S04@outlook.com

UNION DES CENTRES SOCIAUX DES HAUTES-ALPES

MJC centre social du Briançonnais
35 Rue Pasteur - 05100 Briançon
04 92 21 25 76
mjc.luc@wanadoo.fr

UNION RÉGIONALE DES FÉDÉRATIONS DES CENTRES SOCIAUX ET SOCIOCULTURELS PACA

Pôle de services des Flamants
10 Avenue Alexandre Ansaldi - 13014 Marseille
06 36 47 53 76
union.cspaca@gmail.com
www.centres-sociaux-paca.fr



Les fédérations sont soutenues financièrement par les Caf, l'Etat, les conseils départementaux, certaines villes et intercommunalités, la MSA, la FCSF et la CPNEF ALISFA pour l'UCS 13.

Union Régionale
des Fédérations des Centres Sociaux
Provence-Alpes-Côte d'Azur

